

RENDEZ-VOUS

T&B

ÉLEVAGE

TECH&BIO

Découvrez le meilleur des techniques bio et alternatives en Bourgogne Franche-comté

9 & 10 SEPTEMBRE 2020

VILLERS-PATER (70)

ENTRÉE GRATUITE

PROGRAMME



tech & bio

Une initiative
Chambres
d'agriculture

AGRICULTURES
& TERRITOIRES
CHAMPES D'AGRICULTURE
BOURGOGNE-FRANCHE-COMTE



REGION
BOURGOGNE
FRANCHE
COMTE

haute
saône
LE DÉPARTEMENT

agence
de l'eau
BOURGOGNE-FRANCHE-COMTE

FRANCHE-COMTE

Crédit Mutuel



Groupama

L'agriculture biologique continue de se développer. Le nombre de conversions ne cesse d'augmenter ces dernières années et concerne l'ensemble des maillons de la filière bio au sein de nos territoires. En Bourgogne Franche Comté, l'agriculture biologique concerne aujourd'hui plus de 10% des exploitations et 8% de la SAU. Dans ce contexte, les salons Tech&Bio confirment plus que jamais leur rôle : carrefours d'échanges et de savoir-faire, pour répondre aux enjeux de la transition des systèmes agricoles et de l'alimentation.

Pour cette nouvelle édition, les Chambres d'agriculture de Bourgogne Franche-Comté et leurs partenaires vous proposent un événement centré sur l'élevage. Point de rencontre de tous les agriculteurs et professionnels des filières d'élevage, un tel événement a toute sa place dans notre région, terre d'élevage et de polyculture-élevage. Plus de 80 exposants et 50 partenaires se réunissent pour participer à cette 2ème édition et partager avec vous savoirs et savoir-faire au sein d'un programme dynamique et fourni en animations.

Un grand merci à tous ceux qui nous ont soutenus pour l'organisation de ce beau rendez-vous, partenaires techniques, élus et soutiens financiers. Au nom des responsables de l'événement, je vous souhaite à tous, intervenants, exposants et visiteurs, une excellente journée, riche en échanges et en découvertes !

Christian Decerle, Président de la Chambre régionale d'agriculture de Bourgogne Franche-Comté

C'est une réelle fierté pour la Haute-Saône d'accueillir sur ses terres le Rendez-Vous Tech & Bio. La thématique «élevage», retenue cette année, est une première dans la région. La Chambre d'agriculture a toujours eu à cœur de soutenir une agriculture innovante et de la mettre à portée de tous. Et je suis certain que les agriculteurs, qu'ils soient en agriculture conventionnelle ou en agriculture biologique, sauront apprécier les pépites qui ont été sélectionnées et confectionnées avec nos nombreux partenaires techniques.

Je souhaite donc un excellent salon à tous les acteurs agricoles du quart nord-est de la France et même au-delà, qui ne me contrediront pas : en Haute-Saône, la bio fait la course en tête !

Thierry Chalmin, Président de la Chambre d'agriculture de Haute-Saône

Chers collègues, bienvenue au Rendez-vous Tech&Bio 2020.

Cet évènement, sous l'égide de la Chambre régionale d'agriculture et avec l'appui de nombreux partenaires a pour but de répondre à vos attentes autour des techniques d'élevage. En ces périodes de changement pour notre profession, avec le fort développement de l'agriculture bio, nous nous devons d'organiser deux belles journées qui s'adressent aux professionnels que vous êtes.

Que vous soyez en bio, en conversion ou tout simplement que vous souhaitiez enrichir vos connaissances et vos contacts professionnels, ce salon est fait pour vous. Ces deux jours vous sont entièrement consacrés, l'échange est le maître mot. Vous avez à votre disposition tout le savoir et les acquis techniques de nos réseaux mais aussi de ceux de nos partenaires.

Alors profitez, découvrez, informez-vous et passez un agréable moment sur ce beau salon.

Gérald Pichot, Président du Comité d'Orientation Régional Agriculture Biologique

| | |
|--------------------------------------|------|
| 🌿 Vos contacts bio | P.4 |
| 🌿 Les chiffres clés de la bio en BFC | P.6 |
| 🌿 Les ateliers techniques | P.8 |
| 🌿 Le Village de la Bio | P.16 |
| 🌿 Le Village des Collectifs | P.17 |
| 🌿 Les conférences | P.18 |
| 🌿 La table-ronde | P.19 |
| 🌿 Les démonstrations | P.20 |
| 🌿 Les visites | P.21 |
| 🌿 Les exposants | P.22 |
| 🌿 Les partenaires | P.40 |

VOS CONTACTS BIO

DANS LES CHAMBRES D'AGRICULTURE DE BOURGOGNE FRANCHE-COMTÉ

BOURGOGNE FRANCHE-COMTÉ

Elodie FAYEL - Chargée de mission en AB

elodie.fayel@bfc.chambagri.fr
03 80 48 43 46 / 06 78 22 07 60

Léa NISOLLE - Chargée de missions filières légumes et agroécologie

lea.nisolle@bfc.chambagri.fr
03 63 08 51 02 / 06 42 18 80 44

YONNE

Patrice CÔTE - Conseiller Grandes Cultures, Poly-culture-élevage, Expérimentations

p.cote@yonne.chambagri.fr - 06 30 62 99 69

Marianne ROISIN - Conseillère Grandes Cultures bio

m.roisin@yonne.chambagri.fr - 06 80 93 95 00

Guillaume MORVAN - Conseiller viticulture

g.morvan@yonne.chambagri.fr - 06 83 81 90 96

Alice DEMOLDER-BILHOT - Conseillère diversification

a.demolder@yonne.chambagri.fr - 03 86 94 26 33

NIÈVRE

Judith NAGOPAE - Conseillère grandes cultures

judith.nagopae@nievre.chambagri.fr - 06 85 04 15 03

Philippe JAILLARD - Conseiller polyculture-élevage

philippe.jaillard@nievre.chambagri.fr - 07 88 19 83 02

Noémie SANSOIT - Conseillère animatrice de territoire

noemie.sansoit@nievre.chambagri.fr

03 86 20 20 09 / 07 86 73 08 37

CÔTE D'OR

Clément DIVO - Conseiller grandes cultures & fourrages

clement.divo@cote-dor.chambagri.fr
06 07 84 91 57

Vincent DOAL - Conseiller élevage bovin allaitant

vincent.doal@cote-dor.chambagri.fr

Aurore GERARD - Conseillère élevage ovin

aurore.gerard@cote-dor.chambagri.fr

Anne-Laure GALIMARD - Conseillère productions légumières

anne-laure.galimard@cote-dor.chambagri.fr

03 80 68 66 75

Benoit BAZEROLLE - Conseiller viticulture

benoit.bazerolle@cote-dor.chambagri.fr

Pierre-Etienne PETITOT - Conseiller viticulture

pierre.petitot@cote-dor.chambagri.fr

03 80 68 66 68

Cyrielle DENIS - Conseillère petits fruits

cyrielle.denis@cote-dor.chambagri.fr

03 80 68 66 80 / 06 80 92 88 94

SAÔNE-ET-LOIRE

Sarah BESOMBES - Conseillère élevage allaitant

sbesombes@sl.chambagri.fr - 06 75 35 21 15

Guillaume PAIRE - Conseiller viticulture

gpaire@sl.chambagri.fr

06 37 53 32 85

Justine SABOT - Conseillère caprins et ovins

jsabot@sl.chambagri.fr

Amélie POULLEAU - Conseillère élevage et formation

apoulleau@sl.chambagri.fr - 03 85 98 14 16

Camille PETIT - Conseillère élevage caprins

cpetit@sl.chambagri.fr - 03 85 29 55 44

Emilie CHAUMONT - Conseillère grandes cultures

echaumont@sl.chambagri.fr - 06 42 45 69 26

HAUTE-SAÔNE

Mickael GREVILLOT - Conseiller polyculture-élevage

mickael.grevillot@haute-saone.chambagri.fr

03 84 77 14 64 / 06 44 09 09 85

Juliette GUESPIN - Conseillère grandes cultures

juliette.guespin@haute-saone.chambagri.fr

03 84 77 14 70 / 06 42 10 75 74

DOUBS - TERRITOIRE DE BELFORT

Christian FAIVRE - Conseiller polyculture-élevage

cfaivre@agridoubs.com - 03 81 64 22 50 / 06 69 06 43 80

Luc FREREJEAN - Conseiller Bio et Diversification

lfrerejean@agridoubs.com - 06 08 73 30 42 / 03 81 65 52 00

JURA

Frédéric DEMAREST - Conseiller d'entreprise

frederic.demarest@jura.chambagri.fr - 03 84 35 14 52

Marianne SPRENGER - Conseillère AB

marianne.sprenger@jura.chambagri.fr - 03 84 35 03 71

Sébastien WINKLER - Conseiller élevage

sebastien.winkler@jura.chambagri.fr - 03 84 35 14 55

Florian BAILLY-MAITRE - Conseiller grandes cultures

florian.baillymaitre@jura.chambagri.fr - 03 84 72 84 26



01/ Vous cherchez un **conseil indépendant et objectif**

02/ Vous cherchez un **conseil adapté** à vos projets, à votre entreprise, à votre système...

03/ Vous cherchez des **solutions modulables** : conseil individuel, formations, conseils clé-en-main, à la ferme ou dans nos antenne...

04/ Vous cherchez des **conseillers spécialisés bio**

05/ Vous cherchez des conseillers en mesure de vous fournir des **informations stratégiques**

06/ Vous cherchez des **références technico-économiques fiables**



**BONNES
RAISONS
DE NOUS SOLLICITER**

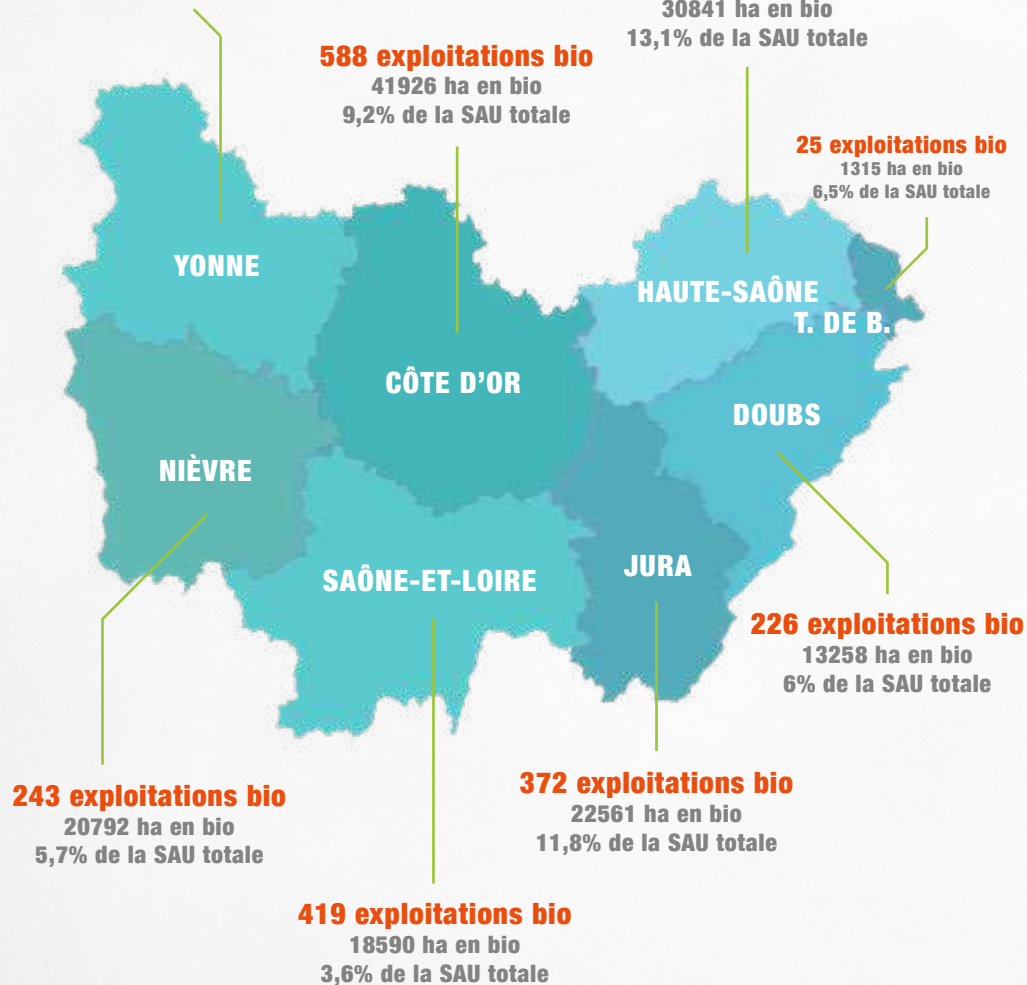
**UNE QUESTION, UN PROJET ?
CONTACTEZ VOTRE CONSEILLER
OU RENDEZ-VOUS DANS LES
POINTS INFO BIO**

LES CHIFFRES CLÉS 2019

DE LA BIO EN BOURGOGNE FRANCHE-COMTÉ, EN NOMBRE D'EXPLOITATIONS

486 exploitations bio

46468 ha en bio
11,4% de la SAU totale



TOTAL
2666
AGRICULTEURS BIO
SOIT 10% DES AGRICULTEURS

GARI, VOTRE ASSISTANT AGRICOLE



UNE SEULE APPLI POUR VEILLER SUR VOTRE EXPLOITATION



UNE SEULE APPLICATION



UN TABLEAU DE BORD UNIQUE



DES SERVICES INNOVANTS



UNE BOUTIQUE EN LIGNE

COMMANDEZ VOS SONDES À FOURRAGE CONNECTÉES DEPUIS GARI



Gestionnaire de tâches



Sondes à fourrage connectées Haytech



Vidéosurveillance agricole



Cours des matières premières



Météo (radar de pluie)



TÉLÉCHARGEZ GRATUITEMENT VOTRE APPLICATION GARI !



Gari
Votre assistant agricole



Groupama
la vraie vie s'assure ici

GARI est une application proposée par Groupama Assurances Mutuelles - Siège social 8-10, rue d'Asstorg 75383 Paris Cedex 08 - 343 115 135 RCS Paris - Entreprise régie par le Code des Assurances - destinée aux professionnels de l'agriculture dont l'exploitation est située en France métropolitaine. GARI permet d'accéder à des services gratuits et payants mis en oeuvre par des partenaires. Les services payants sont commercialisés par la société Télésecrétariat Loire Bretagne, filiale du Groupe Groupama. Caisse Régionale d'Assurances Mutuelles Agricoles du Grand Est - 101 route de Hausbergen CS 30014 Schiltigheim 67012 Strasbourg Cedex 379 906 753 RCS Strasbourg. Entreprise régie par le Code des Assurances et soumise à l'Autorité de Contrôle Prudentiel et de Résolution - 4 place de Budapest CS 92459 75436 Paris Cedex 09. Document et visuels non contractuels. Crédit photo : © shutterstock, DR - 07/2020

Pâturage

Pâturage tournant, comment je fais ?

Véronique GILLES et Antoine BUTEAU (Chambre d'agriculture 71), Camille SONET (Feder Eleveurs Bio)

Mercredi 9 sept. 10h - 10h30

Jeudi 10 sept. 12h15 - 12h45

Stand A

Happygrass : outil de gestion des prairies et du pâturage

Pascal MERCIER (Conseil Elevage 25-90)

Mercredi 9 sept. 10h45 - 11h15

Jeudi 10 sept. 13h30 - 14h

Stand A

Performances du pâturage en bovins viande

Véronique GILLES et Antoine BUTEAU (Chambre d'agriculture 71), Didier DELEAU (Arvalis)

Mercredi 9 sept. 11h30 - 12h

Jeudi 10 sept. 11h30 - 12h

Stand A



Pâturage des prairies naturelles au Parc du Morvan

Elise SEGER (Parc du Morvan)

Mercredi 9 sept. 13h30 - 14h

Stand A

Equi'pâturage : le pâturage des équins

Mathilde AILI (Chambre régionale d'agriculture Bourgogne Franche-Comté)

Mercredi 9 sept. 14h15 - 14h45

Jeudi 10 sept. 10h - 10h30

Stand A



Retour d'expériences sur le pâturage des monogastriques

Lise DUCRET (Interbio Franche-Comté), Antoine ROINSARD (ITAB)

Mercredi 9 sept. 15h - 15h30

Jeudi 10 sept. 15h - 15h30

Stand A



Mixité au pâturage et pâturage des ovins

Karine VAZEILLE (INRAE)

Mercredi 9 sept. 15h45 - 16h15

Jeudi 10 sept. 10h45 - 11h15

Stand A



LES TEMPS FORTS

Conférence

L'autonomie fourragère et alimentaire en AB

Mercredi 9 sept. 13h30 - 15h

Chapiteau des conférences

Conférence

L'engraissement en bovins en bio

Jeudi 10 sept. 11h30 - 13h

Chapiteau des conférences

Démonstration

Pose de clôture

En continu sur les deux jours

Sur le stand de Patura

Démonstration

Toaster de protéagineux

Horaires : voir sur plan le jour J

Sur le stand CUMA

Démonstration

Quelle hauteur d'herbe pour quel pâturage ?

En continu sur les deux jours

Mini-parcelle

Démonstration

Tour d'horizon des dérobées fourragères

En continu sur les deux jours

Mini-parcelle

Autonomie protéique

Mélanges de céréales - protéagineux grains CERPRO

Florian BALLY MAITRE (Chambre d'agriculture 39)

Mercredi 9 sept. 10h - 10h30

Jeudi 10 sept. 10h - 10h30

Stand **B**

Utilisations des méteils et des couverts en ovin

Charles DUVIGNAUD (Chambre d'agriculture 58)

Mercredi 9 sept. 10h45 - 11h15

Jeudi 10 sept. 10h45 - 11h15

Stand **B**



Les graines de protéagineux dans la ration des monogastriques

Lise DUCRET (Interbio Franche-Comté), Antoine ROINSARD (ITAB)

Mercredi 9 sept. 11h30 - 12h

Jeudi 10 sept. 11h30 - 12h

Stand **B**



Conduite des oléoprotéagineux et valorisation pour les troupeaux

Benjamin DELAYE (Terres Inovia)

Mercredi 9 sept. 12h15 - 12h45

Jeudi 10 sept. 12h15 - 13h45

Stand **B**

Utilisation du méteil et de couverts en ovin

Laurent SOLAS (Chambre d'agriculture 71)

Mercredi 9 sept. 14h45 - 15h15

Jeudi 10 sept. 14h15 - 14h45

Stand **B**



Triage à la ferme

Patrice CÔTE (Chambre d'agriculture 89)

Mercredi 9 sept. 15h45 - 16h15

Jeudi 10 sept. 15h45 - 16h15

Stand **B**

Production fourragère

Le tiercé des fourrages

Florian ANSELME (Eva Jura), François DUBIEF (GEN'IA test)

Mercredi 9 sept. 10h - 10h30

Jeudi 10 sept. 10h - 10h30

Stand **C**

Conduites des fourrages du semis à la récolte

Vincent MAMET (Eva Jura), Didier DELEAU (Arvalis)

Mercredi 9 sept. 10h45 - 11h15

Jeudi 10 sept. 10h45 - 11h15

Stand **C**

Alimentation animale

Valeurs des aliments et interaction dans une ration - Présentation du logiciel Systali

Louise CREPEAU (Conseil Elevage 25-90)

Mercredi 9 sept. 11h30 - 12h

Jeudi 10 sept. 11h30 - 12h

Stand **C**

Diversité des rations en élevage laitier bio

Cyrielle GAIN (Minoterie Dornier)

Mercredi 9 sept. 15h - 15h30

Jeudi 10 sept. 15h - 15h30

Stand **C**



Bâtir une ration en bovins allaitants

Sarah BESOMBES (Chambre d'agriculture 71), Charles DUVIGNAUD (Chambre d'agriculture 58)

Mercredi 9 sept. 15h45 - 16h15

Jeudi 10 sept. 13h30 - 14h

Stand **C**



LES TEMPS FORTS

Visites du séchage en grange

Une installation remarquable

Mercredi 9 sept. 10h / 11h / 13h30 / 15h

Jeudi 10 sept. 10h / 11h / 13h30 / 15h

Départ devant le séchage en grange

Démonstration Matériel agricole

Mercredi 9 sept. 16h30 - 17h30

Jeudi 10 sept. 13h30 - 14h30 / 16h - 17h

Espace démonstration

PÔLE SYSTÈMES DE PRODUCTION ET RÉFÉRENCES ÉCONOMIQUES

Réussir sa conversion en bio

Mickaël GREVILLOT (Chambre d'agriculture 70), Tiffany DEGUIN (Interbio Franche-Comté), Lola JEAN-NINGROS et Damien Nicolas (BioBourgogne)

Mercredi 9 sept. 10h - 10h30 / 13h30 - 14h

Jeudi 10 sept. 10h45 - 11h15 / 13h - 13h30

Stand **D**

Trouver des leviers d'adaptation face au changement climatique

Margaux REBOUL SALZE (Chambre d'agriculture 70), Guillaume SABOURIN (Minoterie Dornier)

Mercredi 9 sept. 10h45 - 11h15

Jeudi 10 sept. 15h - 15h30

Stand **D**

Construire son système de production en bio : retour d'expérience de la ferme expérimentale de l'INRAE de Mirecourt

Amandine DURPOIX (INRAE Mirecourt)

Mercredi 9 sept. 11h30 - 12h

Jeudi 10 sept. 14h15 - 15h

Stand **D**

Bovins allaitants : quel sera l'impact sur mon système si je passe en bio ?

Mathilde SCHRYVE (Cerfrance), Jean-Philippe ROUSSEAU (CUMA BFC), Christèle PINEAU (IDELE), Baptiste CORNETTE (BioBourgogne)

Mercredi 9 sept. 14h15 - 14h45

Jeudi 10 sept. 10h - 10h30

Stand **D**



Bovins laitiés : quel sera l'impact sur mon système si je passe en bio ?

Mathilde SCHRYVE (Cerfrance), Frédéric DEMAREST (Chambre d'agriculture 39)

Mercredi 9 sept. 15h45 - 16h15

Jeudi 10 sept. 11h30 - 12h

Stand **D**



LES TEMPS FORTS

Concours de la vache rentable

Les apparences peuvent être trompeuses !

Jeudi 10 sept. 11h30

Ring central

Visites guidées du GAEC d'Argirey

Une exploitation laitière à la pointe de l'innovation

Mercredi 9 sept. 11h30 / 14h30 / 15h45

Jeudi 10 sept. 11h30 / 13h / 15h

Départ devant le séchage en grange

PÔLE SANTÉ ANIMALE

Éviter les maladies métaboliques

Louise CREPEAU (Conseil Elevage 25-90), Cyrielle GAIN (Minoterie Dornier)

Mercredi 9 sept. 10h45 - 11h15

Jeudi 10 sept. 10h45 - 11h15

Stand **E**

Panse-bête et A.B.S., des outils pour améliorer la santé de son élevage

Christian FAIVRE (Chambre d'agriculture 25-90)

Mercredi 9 sept. 10h45 - 11h15

Jeudi 10 sept. 10h45 - 11h15

Stand **F**

La biosécurité : l'affaire de tous

Caroline BOUISSEL (GDS 70), Gaëlle DANIEL et Florence DELMAS (Interporc FC), Catherine CHAL-LAN-BELVAL (Chambre régionale d'agriculture BFC)

Mercredi 9 sept. 11h30 - 12h

Jeudi 10 sept. 11h30 - 12h

Stand **F**

Parage: quand lever le pied ?

Marie-Sophie PRETOT (Comité technique des boiteries)

Mercredi 9 sept. 12h15 - 12h45

Jeudi 10 sept. 15h15 - 15h45

Stand **E**

Santé animale : une question d'équilibre !

Christian FAIVRE (Chambre d'agriculture 25-90)

Mercredi 9 sept. 13h30 - 14h

Jeudi 10 sept. 13h30 - 14h

Stand **E**

Maîtriser le parasitisme

Camille PETIT (Chambre d'agriculture 71), Amélie LEBRE (FIBL), Denis CHAPUIS (Chambre d'agriculture 71) et Gauthier MAUREAU (Minoterie Dornier)

Mercredi 9 sept. 13h30 - 14h

Jeudi 10 sept. 13h30 - 14h

Stand **F**

Tarissement et santé de la mamelle

Floriane MARSAL (Interbio Franche-Comté), Gilles GROSOMOND (Vétérinaire)

Mercredi 9 sept. 14h15 - 14h45

Jeudi 10 sept. 14h15 - 14h45

Stand **E**

Observer plus pour soigner mieux

Louise CREPEAU (Conseil Elevage 25-90)

Mercredi 9 sept. 14h45 - 15h15

Jeudi 10 sept. 14h45 - 15h15

Stand **F**

Qualité de l'eau et minéraux

Jérôme CROUZOUOLON (Alter Elev)

Mercredi 9 sept. 15h - 15h45

Jeudi 10 sept. 11h30 - 12h15

Stand **E**

Utiliser la complémentarité des médecines

Floriane MARSAL et Paul POLIS (Vétérinaire GIE Zone verte)

Mercredi 9 sept. 15h45 - 16h15

Jeudi 10 sept. 10h - 10h30

Stand **E**

Approche de l'ostéopathie

Etienne CHAMPOUILLON (IPOAM)

Mercredi 9 sept. 15h45 - 16h15

Jeudi 10 sept. 15h45 - 16h15

Stand **E**

LES TEMPS FORTS

Conférence

Les clés pour gérer la santé en Agriculture Biologique

Mercredi 9 sept. 15h30 - 17h

Chapiteau des conférences

Conférence

Pour une gestion raisonnée des traitements

Jeudi 10 sept. 15h30 - 17h

Chapiteau des conférences

PÔLE TECHNIQUES ANIMALES

Maîtriser les bons repères de la reproduction en bovin lait bio

François DUBIEF (GEN'IA test), Amandine DURPOIX et Thomas PUECH (INRAE Mirecourt)

Mercredi 9 sept. 10h45 - 11h15 / 14h15 - 14h45

Jeudi 10 sept. 12h15 - 12h45 / 15h - 15h30

Stand **G**



Évolutions génétiques du troupeau : les outils à ma disposition

Jean-charles HANRIOT (GEN'IA test), Mickaël BROCHARD (Umotest), Laurent BRUNET (INRAE Mirecourt)

Mercredi 9 sept. 12h15 - 12h45 / 15h45 - 16h15

Jeudi 10 sept. 10h - 10h30 / 13h30 - 14h

Stand **G**

Plaquettes bois : les animaux adorent !

Damien JOLISSAINT (Chambre d'agriculture 70), Etienne BOURGY, (Chambre d'agriculture 58)

Mercredi 9 sept. 10h - 10h30 / 15h - 15h30

Jeudi 10 sept. 10h45 - 11h15 / 14h15 - 14h45

Stand **H**

L'agroforesterie : une arme contre le réchauffement climatique

Damien JOLISSAINT (Chambre d'agriculture 70)

Mercredi 9 sept. 12h15 - 12h45 / 16h30 - 17h

Jeudi 10 sept. 12h15 - 12h45 / 15h45 - 16h15

Stand **H**

Photovoltaïque : quels intérêts en agriculture ?

Julien PARTY et Philippe MONDELET (Chambre d'agriculture 70)

Mercredi 9 sept. 11h30 - 12h / 14h15 - 14h45 / 15h45 - 16h15

Jeudi 10 sept. 11h30 - 12h / 14h15 - 14h45 / 15h45 - 16h15

Stand **I**

Initiation à la géobiologie

Emmanuel BABIN (Chambre d'agriculture 70), Patrice CÔTE (Chambre d'agriculture 89)

Mercredi 9 sept. 10h - 10h30 / 13h - 13h30 / 16h30 - 17h

Jeudi 10 sept. 10h - 10h30 / 13h - 13h30 / 16h30 - 17h

Stand **J**

LES TEMPS FORTS

Démonstration

Fabrication des copeaux de bois en direct

Horaires : voir sur plan le jour J

Stand **I2**

Démonstration

Préserver son capital sol

Mercredi 9 sept. 10h - 10h30 / 13h - 13h30 / 15h - 15h30

Jeudi 10 sept. 10h - 10h30 / 12h15 - 12h45 / 14h15 - 14h45

Parcelle Sol à côté du stand H

Démonstration

Les matières organiques de A à Z

Mercredi 9 sept. 10h45 - 11h15 / 12h15 - 12h45 / 14h15 - 14h45 / 15h45 - 16h15

Jeudi 10 sept. 10h - 10h30 / 15h - 15h30 / 16h30 - 17h

Parcelle Matière Organique à côté du stand I

Posters

Pour tout savoir sur la sélection, la reproduction des porcs et ovins bio et plus encore.

En continu

Stands G, H, I et J

Éviter les courants parasites en élevage

Emmanuel BABIN (Chambre d'agriculture 70)

Mercredi 9 sept. 11h30 - 12h / 15h - 15h30

Jeudi 10 sept. 11h30 - 12h / 15h - 15h30

Stand **J**

PÔLE FILIÈRES

Présentation des filières bio volailles de chair et poules pondeuses

Paul BIGNON (Minoterie Dornier)

Mercredi 9 sept. 10h - 10h30

Jeudi 10 sept. 10h - 10h30

Stand **K**



Circuits de commercialisation de viande porcine

Yannick CHEMIN (CIRHYO), Gaël DANIEL (Interporc), Marion COSTE (Unébio)

Mercredi 9 sept. 10h45 - 11h15

Jeudi 10 sept. 10h45 - 11h15

Stand **K**



Transformation fromagère à la ferme

Romain POLIO (Agriculteur La Ferme des Aubracs),

Mercredi 9 sept. 11h30 - 12h

Jeudi 10 sept. 11h30 - 12h

Stand **K**



Circuits de commercialisation en viande ovine

Claire FAVIER (Unébio), Camille SONET (Feder Eleveurs Bio)

Mercredi 9 sept. 13h - 13h30

Jeudi 10 sept. 13h - 13h30

Stand **K**



Circuits de commercialisation en viande bovine

Claire FAVIER (Unébio), Camille SONET (Feder Eleveurs Bio)

Mercredi 9 sept. 14h15 - 15h

Jeudi 10 sept. 14h15 - 15h

Stand **K**



Filière protéine : du local au local

Groupe Alliance BFC

Mercredi 9 sept. 15h45 - 16h15

Jeudi 10 sept. 15h45 - 16h15

Stand **K**

LES TEMPS FORTS

Conférence

Filière et débouchés en bovins viande bio

Jeudi 10 sept. 9h30 - 11h

Chapiteau des conférences

Conférence

Production et commercialisation du lait bio

Jeudi 10 sept. 13h30 - 15h

Chapiteau des conférences



Le Réseau Bio de Franche-Comté
Conseil /// Expertise /// Développement

☎ 03 81 66 28 28

✉ interbio@agribiofranche-comte.fr

📍 Sur notre stand dans le village exposants

PÔLE BIEN-ÊTRE DE L'ÉLEVEUR ET DE L'ÉLEVEUSE

Oser être fier d'être éleveur-se

→ Les clefs pour être un bon communicant : utiliser la communication positive plutôt que la réponse aux attaques, un travail au quotidien.

Animé par Agriloving, la communauté des amoureux de l'agriculture en Bourgogne Franche-Comté

En continu sur les deux journées

Stand **L** et stand Agriloving

Préserver sa santé au quotidien

→ Mieux vaut prévenir que guérir : retrouvez conseils et astuces pour garder la forme !

→ Animation, documentations et vidéos autour des troubles musculo-squelettiques, prévention des risques solaires, prévention des zoonoses, prévention des risques psycho-sociaux.

Animé par des conseillers en préventions des risques professionnels de la MSA et des infirmières de la santé au travail

En continu sur les deux journées

Stand **L** et stand MSA

Organiser son travail et manager ses salariés

→ Documentations et permanence autour des outils pour vous accompagner dans l'organisation de votre travail.

En continu sur les deux journées

Stand **L**

Trouver en un clic les informations dont vous avez besoin

→ Le site web OK Eleveur : le moteur de recherche 100% éleveurs

En continu sur les deux journées

Stand **L**

LES TEMPS FORTS

Démonstration

Manipulation et contention sur bovins

Horaires et emplacement :
voir plan du salon jour J

Démonstration

Le chien de troupeau : un allié pour s'économiser

Horaires et emplacement :
voir plan du salon jour J

Démonstration

Etirements et échauffements spécifiques au métier d'éleveur

Horaires : voir plan du salon jour J
Stand MSA

Et aussi...

Séances de massage pour les éleveurs et les éleveuses, photomaton MSA...

En continu sur les deux journées
Stand L et stand MSA

Installation/transmission

Des experts répondent à vos questions pour vous accompagner dans vos projets

Conseillers du Point Accueil Installation et du Point Accueil Transmission

Accueil en continu sur les deux journées
Village de la bio

Passer à l'AB

→ **Conseil aux porteurs de projets**

→ **Des experts répondent à vos questions sur la réglementation en AB**

INAO, conseillers des Points Info Bio des Chambres d'agriculture, conseillers BioBourgogne et Interbio Franche-Comté

Accueil en continu sur les deux journées
Village de la bio, stand INAO

Observatoire Régional de l'Agriculture Biologique (ORAB)

Tour d'horizon du développement de la bio en Bourgogne Franche-Comté : chiffres clés

DRAAF, BioBourgogne, Interbio Franche-Comté, Chambres d'agriculture, CER France

Accueil en continu sur les deux journées
Village de la bio

Formation

Formation initiale : découvrez l'offre de formation AB de l'enseignement agricole public et privé

DRAAF, Lycées agricoles, CFA, CFPPA, MFR

Accueil en continu sur les deux journées
Village de la bio

Formation continue : découvrez l'offre de formation AB à destination des chefs d'exploitation

Conseillers formation du réseau des Chambres d'agriculture et de leurs partenaires

Accueil en continu sur les deux journées
Village de la bio

Métiers

Les métiers de l'élevage et leur filière

→ Découvrez les métiers autour de l'élevage et les structures présentes en AB dans les filières d'élevage

→ A la recherche d'un emploi ? Découvrez les sites pour vous accompagner dans vos recherches
Animé par l'ANEFA, l'APECITA, Interpro Elevage

Accueil en continu sur les deux journées
Village de la bio, stand ANEFA/APECITA, stand Interbev

LES TEMPS FORTS

Speed dating cédants/repreneurs

Vous cherchez une exploitation bio à reprendre ? Découvrez plusieurs exploitations en phase de transmission

Inscription sur www.deveniragriculteurbfc.fr

Mercredi 9 sept. 14h - 16h

Village de la bio, chapiteau Installation - Transmission

Conférence

La nouvelle réglementation : quelles évolutions à partir de 2021 ? Zoom sur l'élevage

Mercredi 9 sept. 11h - 12h

Jeudi 10 sept. 11h - 12h / 15h - 16h

Village de la bio, chapiteau Installation - Transmission

Les groupes

Espace de rencontre et d'échange avec des groupes d'agriculteurs de Bourgogne Franche-Comté

Venez profiter d'une déambulation guidée au sein d'un Démonstrateur Smart'Agri de près de 120 m² à la rencontre des collectifs d'agriculteurs de Bourgogne Franche-Comté. Chaque visite vous permettra d'en apprendre plus sur ces collectifs (GIEE, groupes DEPHY et 30000) et d'échanger avec les groupes présents sur leurs thématiques de travail, leur façon de fonctionner en collectif et les avantages qu'ils en retirent.

5 collectifs seront présents par demi-journée (programme complet à venir et affiché à l'entrée du Démonstrateur)

Mercredi 9 sept. 9h45-12h30 / 14h-17h30

Jeudi 10 sept. 9h45-12h30 / 14h-17h30

Départ toutes les 20 minutes devant le Village des collectifs

Le collectif dans l'agriculture

Afdi BFC - A la découverte des partenariats solidaires entre agriculteurs ici et là-bas

L'Agriculteurs français et développement international Bourgogne Franche-Comté vous propose un tour d'horizon des initiatives collectives autour du monde.

En continu sur les deux journées
Village des Collectifs, stand Afdi BFC

CUMA BFC

Du matériel performant, mais pas que, les CUMA jouent un rôle important dans le développement économique et technique des exploitations agricoles en misant sur le collectif.

En continu sur les deux journées
Village des Collectifs, stand CUMA

La Surveillance Biologique du Territoire (SBT), un réseau au service de tous

Découvrez l'envers du décor derrière les bulletins de santé du végétal. Le réseau de Surveillance Biologique du Territoire (SBT) est un dispositif multi-partenarial de suivi des risques sanitaires des cultures qui met à disposition des agriculteurs et des conseillers :

- Un état sanitaire des cultures : stades de développement, observations des ravageurs et maladies, présence de symptômes ;
- Des méthodes alternatives aux traitements phytosanitaires ;
- Un suivi de l'impact potentiel des pratiques agricoles sur la biodiversité.

En continu sur les deux journées
Village des Collectifs, stand SBT



Credit photo : Jean Robert - 2019

CONFÉRENCES

Autonomie fourragère et alimentaire

→ Témoignage de la Ferme expérimentale de Thorigné d'Anjou sur les semis de prairies sous couvert de mélanges CERPRO

→ Témoignage de la Ferme expérimentale des Bordes sur les essais des dérobées estivales

Mercredi 9 sept. 13h30 - 15h

Chapiteau des conférences

Les clés pour gérer la santé en Agriculture Biologique

→ Etat des lieux de la santé en bio

→ Quels sont les accompagnements possibles et les outils existants ?

Animé par Christian FAIVRE (Chambre d'agriculture 25-90) et Camille PETIT (Chambre d'agriculture 71).

Intervenant : Ecocert, François CIRESA, Nicolas Racine, Laurent DODANE et Hippolyte BUCHETET (éleveurs), Caroline BOUISSEL (GDS 70)

Mercredi 9 sept. 15h30 - 17h

Chapiteau des conférences

Filière et débouchés en bovins viande bio

→ Présentation et état des lieux de la filière

→ Présentation des débouchés en circuit long et circuit court

Animé par Interbev, Unébio, Feder Eleveurs Bio

Judi 10 sept. 9h30 - 11h

Chapiteau des conférences

L'engraissement des bovins en bio

→ Témoignage de la Ferme expérimentale des Bordes sur l'engraissement des boeufs

→ Témoignage de la Ferme expérimentale de Thorigné d'Anjou sur l'engraissement des femelles et intérêt du croisement

Judi 10 sept. 11h30 - 13h

Chapiteau des conférences

La nouvelle réglementation

→ Quelles évolutions à partir de 2021 ?

→ Zoom sur l'élevage

Animé par l'INAO

Mercredi 9 sept. 11h - 12h

Judi 10 sept. 11h - 12h / 15h - 16h

Stand Installation - Transmission

Production et commercialisation du lait bio

→ Présentation et état des lieux de la filière

→ Présentation des débouchés en circuit long et circuit court

→ Témoignages d'éleveurs

Animé par le CIL Grand Est, Biolait, Monts & Terroirs

Judi 10 sept. 13h30 - 15h

Chapiteau des conférences

Pour une gestion raisonnée des traitements

→ Réglementation, enjeux et responsabilité pour l'éleveur, encadrement des pratiques alternatives

(Gérard VIGNAULT, Président du Conseil de l'Ordre des Vétérinaires BFC)

→ Présentation du plan éco-antibio et exemples d'applications, gastro-entérite néonatale et colostrum, pathologies respiratoires, mammites et tarissement, nouvelles approches...

(Brendan BOURDET, vétérinaire GTV BFC)

La conférence sera suivie d'un échange avec la salle.

Judi 10 sept. 15h30 - 17h

Chapiteau des conférences

TABLE-RONDE

L'élevage bio : enjeux pour nos territoires

→ Avenir de l'élevage bio dans nos territoires, au regard des attentes des consommateurs et de notre société face aux enjeux actuels : changements climatiques, relocalisation de la consommation, guerre commerciale, préservation de l'environnement, bien-être animal, santé...

→ Intervenants :

- Philippe HENRY, Président de l'Agence bio
- Quentin MATHIEU, chargée de mission au service Références et études économiques de l'APCA
- Marc BENOIT, économiste et ingénieur de recherche à l'INRAE de Clermont-Ferrand Theix
- Marie-Guite DUFAY, Présidente de la région Bourgogne Franche-Comté
- Yves KRATTINGER, Président du département de la Haute-Saône

Témoignages de deux projets de territoires :

- Construire un projet territorial partagé autour de la sauvegarde d'un abattoir menacé : GIEE de l'Autunois et communauté de commune du Grand Autunois-Morvan
- Former et installer de nouveaux agriculteurs bio pour répondre aux besoins du territoire : collaborations du CFPPA de Montmorot, de la chambre d'agriculture du Jura et de la collectivité territoriale ECLA

Mercredi 9 sept. 10h - 12h

Chapiteau des conférences



Pighetti Travaux publics

**CRÉATION ET ENTRETIEN DE VOIRIES ET CHEMINS
TERRASSEMENT, CURAGE DE FOSSÉS, ARRASEMENT,
DÉMOLITION, VRD, ASSAINISSEMENT AUTONOME,
EMPIERREMENT, ENTRETIEN DES FOSSÉS AU GODET DE FOCARDAGE,
RÉALISATION DE BI-COUCHE ET D'ENROBÉ**

ENSILAGE HERBE ET MAÏS

EURL PIGHETTI Jean-Baptiste
20 Grande Rue - 70500 BOUGEY
Tél. 03 84 68 01 73 - Port. : 06 88 16 05 49
pighettijeanbaptiste@orange.fr



DÉMONSTRATIONS

Préserver son capital sol

→ Assistez en direct aux effets induits par le passage des hommes, des bêtes et des machines sur le sol

Mercredi 9 sept. 10h - 10h30 / 13h - 13h30 / 15h - 15h30

Jeudi 10 sept. 10h - 10h30 / 12h15 - 12h45 / 14h15 - 14h45

Mini-parcelle Sol

Les matières organiques de A à Z

→ Pour tout savoir sur les matières organiques et leurs effets !

Mercredi 9 sept. 10h45 - 11h15 / 12h15 - 12h45 / 14h15 - 14h45 / 15h45 - 16h15

Jeudi 10 sept. 10h - 10h30 / 15h - 15h30 / 16h30 - 17h

Mini-parcelle Matière Organique

Matériel agricole

→ De nombreux matériels vous seront présentés sur la parcelle de démonstration par la coopérative Terre Comtoise

Mercredi 9 sept. 16h30 - 17h30

Jeudi 10 sept. 13h30 - 14h30 / 16h - 17h

Espace démonstration

Toastage de protéagineux

→ Tout droit venue de la Nièvre, la CUMA Terr-Eau n'a pas oublié d'apporter son toaster de protéagineux, qui ne passe pas inaperçu !

Horaires : voir jour J

Stand de la CUMA BFC

Pose de clôture

→ Patura vous présente les dernières nouveautés en matière de clôture

Démonstration en continu sur les deux jours

Stand de Patura

Quelle hauteur d'herbe pour quel pâturage ?

→ Comment mesurer la hauteur d'herbe ? Quelles sont les hauteurs à atteindre en fonction du type de pâturage recherché ? Toutes les réponses dans cette démonstration en plein-champ !

Démonstration en continu sur les deux jours

Mini-parcelle

Tour d'horizon des dérobes fourragères

Démonstration en continu sur les deux jours

Mini-parcelle Dérobées

Manipulation et contention sur bovins

→ Les bons gestes pour manipuler les bovins sans risques pour la santé

Animé par Pascal BAUD (IDELE)

Horaires et emplacement : voir plan le jour J

Le chien de troupeau : un allié pour s'économiser

→ Découvrez comment le meilleur ami de l'Homme peut vous faire économiser votre énergie et gagner en productivité !

Animé par Bruno BANON (IDELE)

Horaires et emplacement : voir plan le jour J

Etirements et échauffements spécifiques au métier d'éleveur

Animé par des conseillers en prévention des risques professionnels de la MSA

Horaires : voir plan le jour J

Stand MSA

VISITES

Visite du GAEC d'Argirey

→ Fort de 4 associés et 120 vaches laitières, le GAEC d'Argirey est remarquable par sa rentabilité économique, qui tient aux compétences et à la complémentarité des associés qui ont su mettre en place un système de production efficace, autonome et résilient.

Mercredi 9 sept. 11h30 / 14h30 / 15h45

Jeudi 10 sept. 11h30 / 13h / 15h

Départ devant le séchage en grange

Visite du séchage en grange du GAEC d'Argirey

→ Inauguré en 2019, ce bâtiment permet au GAEC d'Argirey de sécuriser son système fourrager et d'améliorer encore la valeur des fourrages produits sur la ferme, augmentant ainsi son autonomie et la résilience de son système de production. Il est également un outil d'adaptation au changement climatique, car il permet une meilleure valorisation de l'herbe produite au printemps.

Mercredi 9 sept. 10h / 11h / 13h30 / 15h

Jeudi 10 sept. 10h / 11h / 13h30 / 15h

Départ devant le séchage en grange



LES EXPOSANTS

CULTURES

Fertilisation et protection

Fertinagro France

1935 route de la Gare
40290 MISSION
05 58 98 00 32 - castillona@fertinagro.fr
www.fertinagro.com

Groupe MEAC SAS

CD 12
28140 EOLE-EN-BEAUCE
02 37 25 24 66 - claudine.humblot@meac.fr
www.meac.fr

SOBAC

ZA de Lioujas
12740 LA LOUBIERE
05 65 46 63 30 - contact@sobac.fr
www.sobac.fr

VitalSel

9 rue de Novalles
21240 TALANT
03 80 56 24 55 - contact@vitalcel.fr
www.vitalcel.fr

Semences et plants

Agri-Obtentions

Chemin de la Petite Minière
70280 GUYANCOURT
01 30 48 23 00
www.agriobtentions.fr

BARENBRUG

14 avenue de l'Europe
CS 60705 MONTREVAIN
01 60 06 81 00 - info@barenbrug.fr
www.barenbrug.fr

Eliard SPCP

9 rue Lavoisier
56300 PONTIVY
02 97 25 50 12 - fourrageres@eliard-spcp.fr
www.eliard-spcp.fr

Herbomel Plus

Postfach 150
3602 THUN - Suisse
06 06 69 06 47 - tristan.mage@ericschweizer.ch
www.ericschweizer.ch/fr/agriculture



Semez AO, Semez Bio

Blé tendre d'hiver bio

Geny
Surdoué par nature



Inscription BIO

COTATION CTPS
104.2%
en % des témoins CTPS de 2017/18*

- BPS recommandé par la meunerie en AB
- Très bon compromis rendement/protéines
- Bon comportement rouille jaune

Retrouvez plus d'informations sur notre site internet : www.agriobtentions.fr

Les renseignements fournis dans ce document ne sont donnés qu'à titre indicatif et peuvent varier en fonction des conditions climatiques et écologiques ainsi que des différents cultivars. La résistance aux maladies concerne les maladies ou souches actuellement connues et étudiées en France - Crédit photos : AGRI OBTENTIONS - N. de Bériat, Antias, Mendiz, Torgato.

Lemaire-Deffontaines

180 rue du Rossignol
59310 AUCHY-LES-ORCHIES
06 78 57 79 86 - m.balduz@lemaire-deffontaines.com
www.lemaire-deffontaines.fr

A9

Semences de l'est

25 rue de Chantraine
02140 ROUGERIES
03 23 58 90 26 - sbidaut@semest.com
www.semest.com

A12

Saatbau France

5 rue Voltaire
82000 MONTAUBAN
05 63 21 90 71 - france@saatbau.com
www.saatbau.com/fr/

A10

SASU Naudet Reboisement

4 rue de Lugny
21290 LEUGLAY
03 80 81 81 76 - leuglay@pepinieres-naudet.com
www.pepinieres-naudet.com

A11

Schweizer Semences

Postfach 150
3602 THUN - Suisse
06 06 69 06 47 - tristan.mage@ericschweizer.ch
www.ericschweizer.ch/fr/agriculture



A8



De la conception à la plantation,
naudet
 Pépinières
 accompagne vos projets agroforestiers

i.jounot@pepinieres-naudet.com
 07 57 44 25 23



Mélanges fourragers suisses

NOS SPÉCIALITÉS

- ✓ Couverts végétaux
- ✓ Mélanges dérobés et annuels
- ✓ Mélanges fourragers 2 à 3 ans
- ✓ Mélanges 4 ans et plus
- ✓ Mélanges HYDRO
Semences enrobées d'absorbants d'eau et d'éléments nutritifs : meilleure germination, levée sécurisée.



Tristan Mage
tristan.mage@ericschweizer.ch, Tél. 06 06 69 06 47



Membre de Mazars

L'expertise comptable au service de l'agriculture

FIDAGRI, cabinet d'expertise comptable régional, dédié à l'agriculture, vous accompagne au quotidien dans la gestion de votre exploitation de l'installation à la transmission.

Notre vocation, vous accompagner :

- Dans le respect de vos obligations légales, la production de vos comptes et l'interprétation de vos informations économiques et financières,
- Dans la maîtrise des risques pesant sur votre activité et la mise en place d'outils de pilotage,
- Dans la pérennisation de votre patrimoine et la création de valeur sur le long terme.

NOS BUREAUX EN BOURGOGNE FRANCHE-COMTE :

Champagnole | 03.70.96.00.10

Maiche | 03.81.68.55.09

Valdahon | 03.70.72.01.95

Lons-Le-Saunier | 03.84.87.64.00

Pontarlier | 03.81.46.38.45

Vesoul | 03.84.76.31.13



ALIMENTS

ADAPEI du Doubs - La Ferme d'Uzel **B1**

Rue du Séminaire
25170 PELOUSEY
06 81 58 67 83 - elevage@adapeidudoubs.fr
www.lacuisineduzel.fr

Cizeron Bio **B2**

291 route de Chevrières
42140 La Gimond
04 77 30 97 71 - i.magand@cizeron-bio.fr
www.cizeron-bio.fr

CLNA **B3**

16 bis rue de l'usine - Port d'atelier
70160 FAVERNEY
03 84 75 30 16 - gcressier@clna.fr

GIEE Les éleveurs de poulets bio Franc-Comtois **B1**

1 route de Champey
70240 COLOMBOTTE
06 31 95 54 28 - gaecdesaubracs@gmail.com

Coopérative Terre d'Horizon **B8**

24 chemin du Canal
88200 SAINT-NABORD
03 29 62 11 29 - contact@terredhorizon.coop
www.terredhorizon.coop

Minoterie Dornier **B1**

1 rue du Moulin
25520 BIANs-LES-USIERS
03 81 38 21 12 - contact@minoteriedornier.fr

SARL B.E. Services **B4**

31a rue du Moulin
57720 URBACH
03 87 96 76 62 - emile@be-services.fr

SARL Bresson Eric **B5**

2 rue du Moulin
70100 MANTOCHE
06 33 74 43 24 - bressonerich@wanadoo.fr

SAS Aliments Marion **B6**

37 impasse du Moulin Gaillard
01290 SAINT-JEAN-SUR-VEYLE
03 85 23 98 50 - contact@moulinmarion.fr
www.moulinmarion.fr

Solu'Nature **B7**

5 rue Emile Duclaux
63360 SAINT-BEAUZIRE
04 73 86 74 58 - adv@solunature.fr
www.solunature.fr



Retrouvez notre actualité sur

 www.interval.coop

  [cooperativeinterval](https://www.facebook.com/cooperativeinterval)



Z.I. Les Giranaux - BP 45 - 70102 GRAY Cedex - Tél. : 03 84 64 73 00



Nutrition animale bio, meunerie
Produits nutritionnels
Séances de céréales, maïs et fourragères
Collecte de céréales
Conseil en installation et développement de filière

Une équipe technique pour vous conseiller, des outils de fabrication
et une logistique pour vous servir.

1 route du moulin 25520 Bians-les-Usiers
Tél : 0381382112 Mail : contact@minoteriedornier.fr

Machinisme

Agriconsult

14 route de Troyes
21121 DAROIS
03 80 35 20 60 - contact@agriconsult.fr
www.agriconsult.fr

C1

Agro Jeannerot

3 rue de l'Eglise
25340 CROSEY-LE-GRAND
06 06 55 35 47 - jeannerot.ac@gmail.com

C2

BC-Technique Agro Organique - Phenix Agrosystem

Bois Choppard
89270 VERMENTON
03 86 34 31 64 - commercial@bc-technique.com

C3

Bionalan

ZI de la Chières
08110 BLAGNY
06 26 35 15 00 - clement.bionalan@gmail.com
www.bionalan.fr

C4

Bugnot 52

Rue de la Batterie
52270 ROCHES-BETTAINCOURT
03 25 01 31 18 - infoplus@bugnot.com
www.bugnot.com

C17

C4M

Rue de Chardenet
70000 PUSEY
03 84 75 96 40 - raphael.chauvirey@emc2.coop
www.machinisme-c4m.com

C5

Huot Agriculture

1 route de Plénise
25110 VILLERS-SAINT-MARTIN
03 81 84 17 00 - contact@huot-sarl.fr
www.huot-agri.com

C6

Jacquot Machines Agricoles

18 Grande Rue
70000 VALLEROIS-LE-BOIS
03 84 78 30 76 - jean-philippe.jacquot@orange.fr

C7

Lora Distribution

12 rue de Jussey
70500 GEVIGNEY
03 84 68 03 12 - bertrand.lora@yahoo.fr

C8

Pagot Caput

26 rue Henri Poincaré
70000 VESOUL
03 84 75 96 00 - a.ducarouge@pagot-caput.fr
www.pagot-caput.fr

C9

Quivogne

ZI des Etrapeux
70500 JUSSEY
03 84 68 04 00 - contact@quivogne.fr
www.quivogne.fr

C10

Séchage Concept

ZI Le Bonnet Rond
25720 PUGEY
03 39 89 00 09 - contact@sechageconcept.fr
www.sechageconcept.fr

D2

Simtech

26 avenue du Ségala
12200 VILLEFRANCHE-DE-ROUERGUE
05 81 39 52 16 - baptiste@simtech-aitchison.com
www.simtech-aitchison.co.uk

C11



Bâches et réservoirs

Bourgoin

4 rue de Montbary
45140 ORMES
02 38 74 79 11 - marketing@sa-bourgoin.fr
www.bache-bourgoin.com

C12

Services

Agri-Echange

11 rue des 2 ponts - Percey sous Montomentier
52190 CUSEY
06 71 63 34 37 - contact@agri-echange.org
www.agri-echange.org

C13

Côté Route

ZAC Les Belles Ouvrières
25410 BESANCON SAINT-VIT
03 81 87 66 76 - besancon@coteroute.fr
www.coteroute.fr

C14

First Stop

5 avenue des Parcs
70100 ARC-LES-GRAY
03 84 65 07 06 - fsfgray@firststop.fr
www.first.fr

C14

Systèmes de guidage

Latitude GPS

9/13 rue des Drapiers
27110 VENON
02 32 40 03 26 - contact@vantage-nord.fr
www.latitudegps.com

C15

Triage

Ateliers Dorez

Route de Breban
10240 DAMPIERRE
03 25 37 62 97 - pdorez@dorez.fr
www.dorez.fr

C16

ALLIANCE BFC
UNE RÉGION, DES AGRICULTEURS, UN FUTUR

L'ALLIANCE BFC ACCOMPAGNE LE DÉVELOPPEMENT DU BIO EN BOURGOGNE FRANCHE-COMTÉ

- Des plateformes expérimentales AB
- Une équipe de 6 techniciens experts
- 7 sites de stockage spécialisés
- Des outils de transformation (meunerie, trituration, extrusion, alimentation animale)

Agribat Concept

48, clos des lilas
57155 MARLY
03 87 32 15 79 - contact@agribat-concept.com
www.agribat-concept.com

D4

ETS Prétot Frères

5 rue du Champ Chirey
70230 LARIANS MUNANS
03 84 68 30 30 - info@etspretot.com
www.etspretot.com



D1

Séré SARL

78 impasse des Fabriques
40700 HAGETMAU
05 58 79 56 01 - fabricant@sarlsere.fr
www.sere-fabricant.fr

D3



*Séchage en grange
Pailleuse suspendue*

06 70 87 76 13

25720 PUGEY

EQUIPEMENT D'ÉLEVAGE

ADF Milking

16 rue du Doucin - PA Les Rolandières
35120 DOL-DE-BRETAGNE
02 23 18 17 98 - contact@concept-agro.fr
www.adfmilking.fr

E1

Bioret Agri

ZI de la Sangle - Impasse de la Côte
44390 NORT-SUR-ERDRE
02 40 72 12 30 - contact@bioret-agri.com
www.bioret-agri.com

E2

EAX SAS Mathis

801 rue de Verdun
88500 MENIL-EN-XAINTOIS
03 29 65 61 86 - geoffroy@eaxmathis.fr
www.eaxmathis.fr

E10

ETS Chays Frères

4 Grande Rue
25800 VALDAHON
03 81 56 24 01 - sylvain.girardet@chays.com
www.chays.com/accueil_chays

E3

Jacoulot Service Plus

55 rue Principale
25210 LES FONTENELLES
03 81 44 46 21 - gilles.jacoulot@wanadoo.fr
www.jacoulot-serviceplus.fr

E4

Keenan France

78 impasse des Fabriques
40700 HAGETMAU
05 58 79 56 01 - fabricant@sarlsere.fr
www.sere-fabricant.fr

E6

Lely Center

55 rue Principale
25210 LES FONTENELLES
03 81 44 46 21 - gilles.jacoulot@wanadoo.fr
https://www.ley.com/fr/centers/les-fontenelles/

E5

Patura KG

Mainblick 1
63925 LAUDENBACH - Allemagne
+49 93 72 94 74 0 - info@patura.com
www.patura.com



E7

PATUREVISION

19 bis ZA Château Sec
33710 PUGNAC
06 66 51 90 05 - pierre-moran@paturevision.fr
www.paturevision.fr

E8

Teba

ZAC des Grandes Bouteilles
70160 FAVERNEY
03 84 91 37 44 - direction@teba70.fr

E9

agriKomp France

5 rue Franciade
41260 LA CHAUSSÉE-SAINT-VICTOR
02 54 56 18 57 - info@agrikomp.fr
www.agrikomp.fr

F1

Clef Energies

627 bis rue de la Pièce Léger
21160 MARSANNAY-LA-CÔTE
03 80 58 82 09 - clef-energies@fclh.fr
www.clef-energies.fr

F2

Ecopart

2A Grande Rue
25640 ROULANS
09 70 02 52 63 - ecopart@orange.fr
www.ecopart-fr.com

F3

Irisolaris

1200 avenue Olivier Perroy
13790 ROUSSET
04 84 49 24 20 - contact.agricole@irisolaris.fr
www.irisolaris.com

F4

Lucia

9 avenue du Lac
70000 VESOUL
03 84 96 72 72 - lysiane.simonin@lucia-energie.fr
www.lucia-energie.fr

F5

Opale Energies Naturelles

17 rue du Stade
25660 FONTAIN
03 81 61 66 88 - bonjour@opale-en.com
www.opale-en.com

F6

O'Sitoit

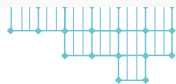
11 rue Martin Légéas
21110 AISEREY
03 80 36 62 88 - info@o-sitoit.com
www.o-sitoit.com

F7

Terre et Lac Solaire

3 Place Pierre Renaudel
69003 LYON
06 21 39 41 87 - info@terreetlac.com
www.terreetlac.com

F8



FONDATEMENTS OFFERTES*

OSIRIS®

LE FUTUR,
C'EST MAINTENANT !

AGRO-STAB



*Fondations incluses jusqu'à 1 mètre de profondeur

AUTOFINANCEZ VOTRE BÂTIMENT AGRICOLE DE QUALITÉ AVEC L'ÉNERGIE SOLAIRE

DEVIS GRATUIT
€

UN PROJET ? CONTACTEZ VOTRE EXPERT IRISOLARIS

04 84 49 23 79 - contact-agricole@irisolaris.com - www.irisolaris.com

65 Avenue d'Aubières - 63800 COURNON D'AUVERGNE

www.ecopart-fr.com

Plus de 11ans d'expérience à votre service...

**ÉTUDES
DÉPANNAGE
ENTRETIEN
CONSTRUCTION**

**VENTE MATERIELS
AUTOCONSOMMATION**

Réduisez votre facture d'électricité

Choisissez un **PARTENAIRE LOCAL** pour votre installation de production Photovoltaïque Autoconsommation ou Vente-Totale

Panneaux Photovoltaïques fabriqués en France

professionnels et particuliers

Concepteur, installateur - photovoltaïque.

ECOPART
ÉNERGIES NOUVELLES

2 A Grande rue - 25640 Roulans - contact@ecopart-fr.com - Tél. 09 70 02 52 63

OPA - CONSEIL - SERVICE

Conseil et développement

AFDI Bourgogne Franche-Comté

1 rue des Coulots
21110 BRETENIERE
03 80 48 43 27 - afdibfc@afdibfc.org
www.afdibfc.unblog.fr



G1

ANefa Bourgogne Franche-Comté

1 rue des Coulots
21110 BRETENIERE
06 79 08 82 81 - anefa-bfc@anefa.org
www.anefa.org



G2

APECITA

8 chemin de la Noue
21600 LONGVIC
03 80 52 93 52 - dijon@apecita.com
www.apecita.com



G2

Arvalis - Institut du Végétal

1 rue des Coulots
21110 BRETENIERE
03 80 28 81 85 - d.chavassieux@arvalis.fr
www.arvalis-infos.fr



G3

Bio Bourgogne

19, avenue Pierre Larousse
89000 AUXERRE
03 86 72 92 20 - biobourgogne@biobourgogne.org
www.biobourgogne.fr



G4

Chambres d'agriculture de Bourgogne Franche-Comté

1 rue des Coulots
21110 BRETENIERE
03 80 48 43 00
www.machinisme-c4m.com



G5

Le sanitaire... J'adhère !

GDS
Haute-Saône

- Proximité
- Mutualisme
- Conseil
- Appui technique
- Formations
- Accompagnement
- Plan Sanitaire **livé**

GDS de Haute-Saône
17 Quai Yves Barbier - BP40297
70 006 VESOUL Cedex
Tél: 03.84.77.14.17
gds70@gdsfc.org

Avec le soutien financier

RECHERCHES
BIOLOGIQUES
FRANCAISES
COMTE

CERFRANCE Bourgogne Franche-Comté

13 rue François Mitterrand
21850 Saint-Apollinaire
03 80 72 90 10 - contact@bfc.cerfrance.fr
www.cerfrance.fr



G6

CUMA BFC

1 rue des Coulots
21110 BRETENIERE
03 80 28 81 90 - bourgognefranche.comte@cuma.fr
www.bourgogne-franche-comte.cuma.fr



G7

FREDON BFC

1 rue Jean-Baptiste Gambut
21200 BEAUNE
03 80 25 45 95 - contact@fredonbfc.fr
www.fredon-bourgogne.com

G8

GEN'IA test

4 rue des Epicéas
25640 ROULANS
03 81 63 28 28 - geniatest@geniatest.com
www.geniatest.com



G9

GNIS

Maison des agriculteurs - 2 rue Léon Patoux
51664 REIMS
03 26 04 75 37 - marie.riant@gnis.fr
www.gnis.fr

G10

INAO

16 Rue du Golf
21800 QUETIGNY
03 84 68 26 26
www.inao.gouv.fr

Village de la Bio

In Extenso Centre Est

1 rue des Haberges
70000 VESOUL
03 80 78 71 90 - isabelle.artero@inextenso.fr
www.inextenso.fr

G11

InPACT Franche-Comté

Chez Philippe Goux, 1, rue de la Fillette
70000 COLOMBE-LES-VESOUL
03 81 56 41 07 - 70@solidaritepaysans.org

G12

Interbev Bourgogne Franche-Comté

1 rue des Coulots
21110 BRETENIERE
03 80 48 43 21 - contact@interbevbourgognefranche.comte.fr
www.interbev-bfc.normabev.fr



G13

Interbio Franche-Comté

Bâtiment D Espace Valentin Est - Valparc
25000 BESANÇON
03 81 66 28 28 - interbio@agribiofranche.comte.fr
www.interbio-franche-comte.com



G4

IPOAM (Institut Professionnel des Ostéopathes)

8 rue de la Frébardière
35000 RENNES
03 25 90 06 34 - direction.ipcam@gmail.com

G14

Montbéliarde Association

4 rue des Epicéas
25640 ROULANS
03 81 63 07 30 - contact@montbeliarde.org
www.montbeliarde.org

G15

MSA Franche-Comté

Service Santé Sécurité au Travail
13 avenue Elisée Cusenier
25009 BESANÇON Cedex 9
03 81 65 60 54 - breuillard.julien@franche.comte.msa.fr
www.franche.comte.msa.fr



G16

Service de remplacement Haute-Saône

17 Quai Yves Barbier
70000 VESOUL
03 84 77 14 37 - servicederemplacement@yahoo.fr
www.servicederemplacement.fr

G27

Syndicat Interprofessionnel du Gruyère

17 Quai Yves Barbier
70000 VESOUL
03 84 77 14 40 - contact@gruyere-france.fr
www.gruyere-france.fr

G30

VIANDES BIO L'ÉLEVAGE BIO. UNE FILIÈRE À SUCCÈS!

Contractualisation, gestion des équilibres-matières, stabilité des prix définis par les producteurs, échanges périodiques amont-aval : les acteurs de la filière Viandes Bio répondront à toutes vos questions sur le salon TECHS BIO ELEVAGE !

VENEZ LES RENCONTRER SUR LE STAND INTERBEV

TECHS BIO ELEVAGE LE 9 ET 10 SEPTEMBRE 2020 à Villers-Pater

Terrenne

2 rue André Maginot
70000 VESOUL
03 84 78 73 14 - jsueur@terrenne.fr
www.terrenne.fr

G17

Terres Inovia

1 rue des Coulots
21110 BRETENIERE
03 80 72 22 50 - s.pepiot@terresinovia.fr
www.terresinovia.fr



G3

UROCL - Union Régionale des Organismes de Contrôle Laitier

6 rue des Epicéas
25640 ROULANS
03 81 63 26 11 - francois.dubief@geniatest.com

G18

Banques et assurances

Crédit Agricole Franche-Comté

11 avenue Elisée Cusenier
25000 BESANÇON
03 84 24 51 51
www.credit-agricole.fr/ca-franche.comte



G19

Crédit Mutuel

3B Avenue Elisée Cusenier
25000 BESANÇON
06 88 27 86 97 - nicolas.grey@creditmutuel.fr
www.creditmutuel.fr/fr/agriculteurs

Crédit Mutuel

G20

CONSEIL & EXPERTISE COMPTABLE

Cerfrance, à vos côtés dans l'engagement BIO!

Retrouvez votre agence sur www.cerfrance.fr

CERFRANCE entreprendre, ensemble

Groupama

52 rue du Général De Gaulle
70190 RIOZ
03 84 91 83 97
www.groupama.fr



G21

Mutualia

Rue René Hologne
70000 VESOUL
03 89 80 22 22
www.mutualia.fr



G22

Organismes certificateurs

Bureau Alpes Contrôles

3 bis impasse des Prairies
74940 ANNECY-LE-VIEUX
04 50 64 99 56 - certification@alpes-contrôles.fr
www.certification-bio.fr

G23

Bureau Veritas Certification France

Triangle de l'Arche - 9 cours du Triangle
92937 PARIS LA DEFENSE CEDEX
04 75 61 13 01 - producteurbio@bureauveritas.com
www.filiereagro.bureauveritas.fr

G24

Certipaq Bio SAS

56 rue Roger Salengro
85000 LA-ROCHE-SUR-YON
02 51 05 41 32 - fsouillard@certipaq.com
www.certipaqbio.com

G25

Ecocert International

Route de Clermont Savès
32600 L'ISLE-JOURDAIN
05 62 07 34 24
www.ecocert.fr/agriculture-biologique

G26

PROTECTION SOCIALE AGRICOLE

MUTUALIA partenaire de la protection sociale du monde agricole!

Mutualia Territoires Solidaires, mutuelle soumise aux dispositions du livre II du code de la mutualité SIREN 449 571 216. © AdobeStock

Entre nous, c'est humain

www.mutualia.fr

ORGANISMES COLLECTEURS

Active Bio

14 chemin de la Guillauderie
86240 ITEUIL
05 49 41 93 94 - production@arcourbio.fr
www.arcourbio.fr

H1



Alliance BFC

4 boulevard de Beauregard
21600 LONGVIC
03 80 69 21 21
www.alliance-bfc.fr

H2



Bourgogne du Sud

6 avenue Président Borgeot
71350 VERDUN-SUR-LE-DOUBS
03 85 91 93 00 - siege@bourgognedusud.coop
www.bourgognedusud.coop

H2

COCEBI

Sentier de la Fontaine - Route de Noyers
89310 NITRY
03 86 33 64 44 - secretariat@cocebi.fr
www.cocebi.com

H3

Coopérative Feder Eleveurs Bio

Rue de l'Oze
21150 VENAREY-LES-LAUMES
03 80 89 59 00 - contact@uca-feder.fr
www.feder.coop

H4



Dijon Céréales

4 boulevard de Beauregard
21600 LONGVIC
03 80 69 21 21 - contact@dijon-cereales.fr
www.dijon-cereales.fr

H2

Groupe Lactalis Ets Achat Lait

10 rue Adolph Beck
53000 Laval
03 29 52 34 09 - yves.pegeot@lactalis.fr

H6



Interval

Z.I. Les Giranaux
70100 ARC-LES-GRAY
03 84 64 73 00 - contact@interval.coop
www.interval.coop

H9

Terre Comtoise

2, rue Victor Considérant
Parc de l'Échange
25770 CHEMAUDIN ET VAUX
03 81 80 65 22 - contact@terrecomtoise.com
www.terrecomtoise.com

H2 H7



Unébio Centre-Est

18 rue Benoist d'Azy
03100 MONTLUÇON
07 86 78 88 86 - helene.trouve@unebio.fr
www.unebio.fr

H8



Union Bio Semences

Sentier de la Fontaine - Route de Noyers
89310 NITRY
06 16 84 73 59 - animamont@unionbiosemences.fr
www.unionbiosemences.fr

H3

Coopérative d'éleveurs ovin et bovin BIO



- Conseils techniques
- Approvisionnement bio
- Atelier de découpe
- Commercialisation des ovins et bovins en filière longue et circuits courts

Contact : Camille SONET - référente bio - 06 11 95 80 31

AGRICULTEURS



**VOUS SOUHAITEZ RÉCOLTER LES
FRUITS DE VOTRE EXPLOITATION,**
.....
**VOTRE BANQUE EST LÀ AVEC
DES SOLUTIONS AVANTAGEUSES.**

Crédit Mutuel

Caisse Fédérale de Crédit Mutuel et Caisses affiliées, société coopérative à forme de société anonyme au capital de 5 458 531 008 euros, 4 rue Raiffeisen, 67913 Strasbourg Cedex 9, RCS Strasbourg B 588 505 354 - N° ORIAS : 07 003 758. Banques régies par les articles L.511-1 et suivants du code monétaire et financier.

Accordan - OBSALIM

11 Grande Rue
25440 MESMAY
03 84 37 97 69 - contact@obsalim.com
www.obsalim.com

A.D.S. Bois

Le Magny
70190 BEAUMOTTE - AUBERTANS
03 84 76 32 02 - ads.bois@gmail.com
www.ads-bois.fr

Agri loving

1 rue des Coulots
21110 BRETENIÈRE
contact@agri-loving.fr

ARGOS Communication agricole

42 avenue du Lac de Maine
49000 ANGERS
07 71 05 04 70 - argos.laluc@wanadoo.fr

11 **Conseil Départemental de la Haute-Saône**
Hôtel du département - 23, rue de la Préfecture
70000 VESOUL
03 84 95 70 70 - contact@haute-saone.fr
www.haute-saone.fr **15**

12 
Le Magny
70190 Beaumotte Aubertans
ads.bois@gmail.com
03 84 76 32 02
A.D.S BOIS
www.ads-bois.fr

13 **14** Bois de chauffage, Débardage,
Plaquettes forestières,
Négoce, Abattage mécanisé,
Gyrobroyage

Observer son troupeau • Devenir son propre nutritionniste



OPTIMISER SES RATIONS ET AMÉLIORER SA SANTÉ



Plus d'infos : www.obsalim.com



Crédit photo : Miss Terre Photographie - 2015



UN FOURNISSEUR D'ÉLECTRICITÉ PROCHE DE VOUS

LUCIA s'est adaptée aux nouvelles réformes du marché de l'électricité en proposant une gamme complète de contrats de fourniture ainsi que des services associés. Elle compte d'ores et déjà un portefeuille clientèle diversifié sur l'ensemble du territoire national avec une prépondérance du monde agricole.

Pour les puissances > à 36 kVA

- une proposition tarifaire adaptée au profil de consommation et en fonction du niveau de marché,
- une offre de fourniture sans abonnement complémentaire et tarification unique du kWh.

Pour les puissances < à 36 kVA

- Des offres préférentielles aux adhérents actifs et retraités des FDSEA partenaires de LUCIA.

Dans tous les cas, bénéficiez d'une relation commerciale de proximité avec un interlocuteur privilégié !

ETUDES
GRATUITES
SUR SIMPLE
DEMANDE

ENSEMBLE,

DEVENONS ACTEURS DE LA TRANSITION ÉNERGÉTIQUE,
EN PRÉFÉRANT UNE PRODUCTION LOCALE ET PLUS MAÎTRISABLE.



la filiale **lucia** solaire

LUCIA Solaire propose de vous accompagner en tant que tiers investisseur dans la valorisation de vos bâtiments et espaces existants ou à construire (hangar, toiture, ombrière, installation au sol...).

Nous finançons, nous installons



Siège social
158 allée des Écureuils
34980 Saint-Gély-du-Fesc
Tél. 04 67 66 67 68
contact@lucia-energie.fr



Agence commerciale
9 avenue du Lac
70000 VESOUL
Tél. 03 84 96 72 72
contact.vesoul@lucia-energie.fr

L'énergie est notre avenir, économisons-la !

www.lucia-energie.fr

PARTENAIRES

SANS EUX, RIEN N'AURAIT ÉTÉ POSSIBLE !

Partenaires majeurs



Partenaires officiels



Partenaires associés



Partenaires techniques







 Merci aux élèves de Vesoul AgroCampus pour leur aide.



 Merci aux MFR de Montbozon et Chargé-Gray.

Une initiative
Chambres d'agriculture



**AGRICULTURES
& TERRITOIRES**
CHAMBRES D'AGRICULTURE
BOURGOGNE-FRANCHE-COMTÉ

Merci !

aux associés du GAEC d'Argirey
ISMAËL MOUGIN
NICOLAS MOUGIN
MICKAËL MOUGIN
LAURENT POISOT

*pour leur accueil, leur assistance
et leur gentillesse.*




OFFRE SPÉCIALE
1 AN • 68 €
 au lieu de 72 € TTC

Bénéficiez de l'offre :

BiOfil LE MAGAZINE D'AGRICULTURE BIO biofil.fr

NOUS CONTACTER
 ☎ 02.98.98.01.40
 ✉ abo@fitamant.fr



Scannez-moi !

LES AGRICULTEURS N'ONT PAS CESSÉ D'AGIR



ET ON N'A PAS FINI DE LES SOUTENIR.

AGIR CHAQUE JOUR DANS VOTRE INTÉRÊT
ET CELUI DE LA SOCIÉTÉ



FRANCHE-COMTÉ