



20 & 21 SEPT. 2023
BOURG-LÈS-VALENCE DRÔME
AUVERGNE-RHÔNE-ALPES - FRANCE



LE GUIDE EXPOSANT

/ EXHIBITOR GUIDE



**VIVEZ DE NOUVELLES
EXPÉRIENCES AGRICOLES**

/ EXPERIENCE AGRICULTURE DIFFERENTLY



www.tech-n-bio.com

BIENVENUE À LA 9^E ÉDITION DU SALON AGRICOLE INTERNATIONAL TECH&BIO

Nous sommes heureux de vous retrouver les 20 & 21 septembre prochains à Tech&Bio ! Ce rendez-vous incontournable unit notre équipe à la vôtre pour offrir aux visiteurs du salon une expérience exceptionnelle.

Le salon prend place sur 18 hectares de terres du Lycée agricole du Valentin, à Bourg-lès-Valence, dans la Drôme. Il s'agit là d'un cadre unique et privilégié pour mettre en avant votre entreprise et promouvoir vos dernières innovations auprès d'un public professionnel en demande.

Afin que votre moment passé à Tech&Bio soit des plus agréables pour vous et votre équipe, nous avons élaboré le présent guide. Il recense toute les informations pratiques qui vous permettront de bien planifier votre venue à Tech&Bio et votre visibilité sur place. Alors bonne lecture... et à bientôt à Tech&Bio !

L'ÉQUIPE TECH&BIO

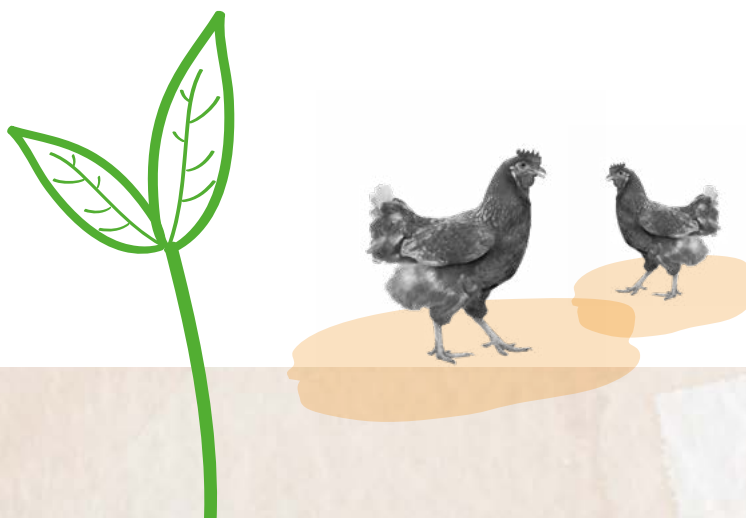


TABLE DES MATIÈRES



01

**RENSEIGNEMENTS
GÉNÉRAUX**

p.04



02

**NORMES ET
RÈGLEMENTS**.....

p.08



03

**OUTILS DE
PLANIFICATION**

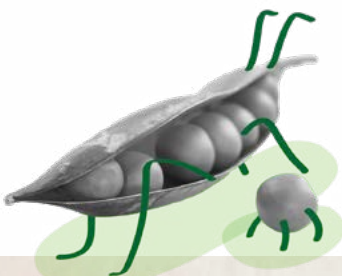
p.09



04

**OUTILS DE
VISIBILITÉ**

p.15



RENSEIGNEMENTS GÉNÉRAUX

Cette section répondra à toutes vos questions concernant où, quand et comment. En un coup d'œil, vous serez en mesure de vous mettre à jour pour l'événement et de bien planifier votre présence.

Si vous en êtes à votre première ou à votre neuvième édition en tant qu'exposant, que vous cherchiez des idées pour vous renouveler ou si vous avez des questions supplémentaires, n'hésitez pas à communiquer avec nous.

Un membre de notre équipe se fera un plaisir de vous répondre, toute l'équipe Tech&Bio est là pour vous.

PERSONNES RESSOURCES PRINCIPALES

STANDS & PARTENARIATS

ADRIEN NEYRET

commercial@tech-n-bio.com

06 47 40 64 09

GESTION GÉNÉRALE

DE L'ÉVÉNEMENT

MICKAËL ROCHER

organisation@tech-n-bio.com

06 68 44 09 74

COMMUNICATION

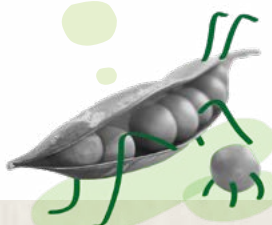
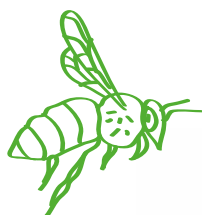
LOUIS-ROMAIN CERBOURG

communication@tech-n-bio.com

07 85 30 53 28

BILLETTERIE

techbio-registration@kit-group.com



DATES DE L'ÉVÈNEMENT & HEURES D'OUVERTURE AUX VISITEURS



Mercredi 20 septembre 9h00 à 18h00
Jeudi 21 septembre 9h00 à 18h00

*Tous nos exposants sont invités, sur la Place du Village exposants, à la soirée qui leur est consacrée le mercredi 20 septembre de 18h à 20h. Ambiance conviviale, réseautage et cocktail dinatoire seront au menu de cette soirée réalisée en partenariat avec BIOFIL.

HORAIRE DES EXPOSANTS

MONTAGE	ÉVÈNEMENT	DÉMONTAGE
Horaire par zone (voir article Entrée des exposants)	Mercredi 20 septembre – 7h à 20h Jeudi 21 septembre – 8h à 18h	Jeudi 21 septembre – 19h à 21h Vendredi 22 septembre – 8h à 18h

PLAN DE BASE DU SITE

L'évènement se tient sur l'exploitation du Lycée agricole du Valentin. L'électricité a été installée et centralisée sur le site afin de permettre aux exposants de bénéficier de ce service durant l'évènement.

Les toilettes sont temporaires et aucune source d'eau n'est disponible.

Un service de Wi-Fi sera offert à tous, mais nous ne pouvons pas garantir l'usage optimal de son fonctionnement dépendamment de la zone de couverture et du nombre de connexions simultanées.

**Pour consulter
LE PLAN 2023,
[cliquez ici.](#)**



INCLUSIONS AVEC LA LOCATION D'UN STAND

Les frais d'inscription incluent :

- ✔ La gestion du dossier
- ✔ L'inscription à la liste des exposants dans le catalogue officiel
- ✔ L'inscription en ligne sur le site internet de Tech&Bio
- ✔ L'inscription sur l'application mobile du salon
- ✔ La manutention du matériel sur site par chariot élévateur (si nécessaire et selon horaire fourni)
- ✔ Une campagne médiatique
- ✔ Un système de billetterie en ligne optimisé
- ✔ Un code unique à votre entreprise donnant droit à 50 invitations gratuites
- ✔ Un code unique à votre entreprise donnant droit à 6 badges exposants
- ✔ Un pass pour accéder au parking exposants
- ✔ 1 enseigne de stand
- ✔ Guide exposant
- ✔ Assurance

*Les frais d'inscription ne sont pas remboursables

Spécifications selon le type de stand

INCLUSIONS	STAND NU	STAND CLÉ-EN-MAIN	STAND PREMIUM	CORNER START-UP
Chapiteau 25m ²	✔	✔	✔	
Plancher		✔	✔	
Electricité		✔	✔	
Table		1	1	
Chaises		3	3	
Porte-manteau		1	1	
Banque d'accueil			1	1
Tabouret haut			1	3
Frigo			1	
Réserve			1	

Malgré l'effort qui sera mis sur cet aspect et au vu du nombre de stands nécessaires pour la bonne tenue du salon, l'organisation ne peut garantir que tous les chapiteaux et les planchers seront dans un état de propreté égal entre tous les exposants.

VOTRE STAND

N° de votre stand :

Nom de votre organisation :

Nom du contact :

.....

Tel :



Enseigne de stand

Merci de bien vouloir nous indiquer ci-dessous, en lettres majuscules, le libellé de votre enseigne qui sera apposé sur votre stand :

.....



Aménagement de votre stand

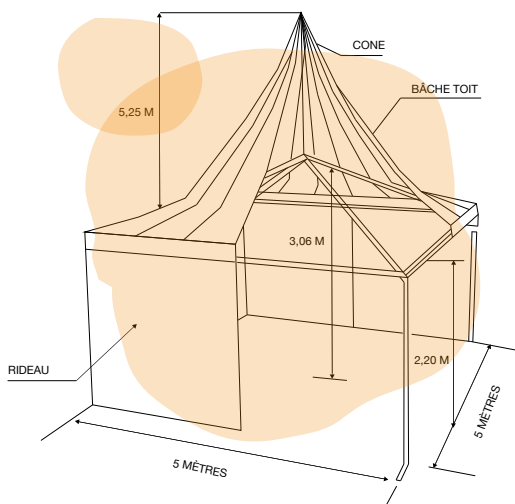
Sur ce quadrillage est représenté votre stand (1 carreau = 1m²).

- ✓ Veuillez **tracer l'emplacement de la réserve**, si commandée (dim. de 2 x 1m = 2 carreaux).
- ✓ Veuillez indiquer avec **la lettre E** l'emplacement de votre arrivée électrique si commandée.
- ✓ Si vous avez commandé de l'électricité supplémentaire, veuillez ajouter **la lettre E** en rouge sur le schéma.
- ✓ Si vous avez commandé un **boîtier spécifique Triphasé**, merci de nous préciser vos besoins :
 16A 32A 64A Autre
- ✓ Pour les exposants ayant un stand d'une superficie supérieure à 25m² ou ayant une configuration différente que celle dessinée ci-dessus, merci de communiquer directement avec nous.
- ✓ Pour que nous puissions prendre en considération votre demande, merci de nous retourner ce formulaire par mail avant le **25 août 2023** à commercial@tech-n-bio.com.
- ✓ Sans retour de votre part :
 - L'intitulé de l'enseigne sera celui de la liste des exposants disponible sur le site de l'évènement
 - La réserve et l'électricité seront placés par l'organisation et nous ne pourrions pas garantir la disponibilité de nos équipes pour effectuer les changements avant et pendant l'évènement

NORMES & RÈGLEMENTS

EMPLACEMENT

Dimensions d'un stand standard de 25m²



Affichage & animation

L'affichage et l'animation doivent être contenus dans le périmètre de votre emplacement. Aucun équipement ni animation ne doit excéder les limites du stand ni déranger les stands voisins. Pour une question de sécurité, les allées doivent demeurer libres à la circulation des visiteurs. Pour le respect de chaque exposant, aucune animation bruyante ne sera autorisée.

Installations électriques

En raison des particularités de notre site, il est possible que des installations électriques traversent votre espace de manière à desservir adéquatement d'autres exposants.

Entretien ménager

Durant la journée, un entretien des allées est maintenu. Le nettoyage de l'intérieur du stand est sous la responsabilité de l'exposant. Celui-ci doit déposer ses déchets dans les poubelles prévues à cet effet chaque soir, à la fermeture. Des bacs à déchets seront disposés en nombre suffisant pour conserver le terrain d'exposition propre.

Entretien ménager au démontage

Chaque stand, parcelle d'exposition et de démonstration doit être libéré de déchets et autres matériaux d'aménagements paysager lors du démontage. Advenant le cas où le personnel de Tech&Bio doit déployer des efforts supplémentaires pour

nettoyer votre espace locatif, des frais vous seront facturés pour couvrir ces opérations.

Personnel requis au stand

Les exposants doivent avoir, au minimum, une personne en service dans leur stand en tout temps. Quelqu'un doit être présent au moins 15 minutes avant l'ouverture des portes (8h45) et jusqu'à la fermeture de l'évènement aux visiteurs (18h les 2 jours). Pour le respect des visiteurs, il est strictement interdit de démonter votre kiosque avant la fermeture des portes, soit avant 18h le jeudi.

Utilisation des véhicules sur le site

Les exposants et transporteurs sont tenus de circuler dans les allées. Ils sont tenus d'éviter en tout temps de passer ou d'utiliser le terrain d'un autre exposant.

Aucun véhicule ne sera autorisé sur le site durant les heures d'ouverture au public.

Seuls les véhicules de l'organisation sont autorisés à circuler sur le site pendant l'évènement. En cas de non respect, des sanctions seront appliquées et Tech&Bio ou l'équipe de sécurité pourront révoquer la location sans préavis.

Sous-location des stands

La sous-location des stands est strictement interdite. Pour partager un emplacement, vous devez obligatoirement avoir pris l'option co-exposant lors de votre réservation.

Sollicitation & matériel publicitaire

Ces activités sont permises seulement sur votre emplacement. Elles sont interdites dans les allées, les aires de restauration, les parkings, la billetterie ou dans tout autre stand.

Offrir de la nourriture ou des boissons aux visiteurs

Si un exposant désire offrir des boissons ou de la nourriture aux visiteurs, il peut le faire sans avoir à demander d'autorisation préalable aux organisateurs, si et seulement si cette distribution est faite de manière gratuite.



ASSURANCES, RESPONSABILITÉS & PAIEMENT

Pour plus d'informations, veuillez vous référer aux conditions générales de vente sur le portail exposant du salon.

Annulation ou empêchement à tenir l'évènement

Si Tech&Bio se voit forcé d'annuler son évènement ou ne peut permettre à l'exposant de prendre possession de l'espace réservé, pour motifs hors de son contrôle (guerre, feu, grève, conditions climatiques, désastres

naturels ou autres), l'organisation sera exonérée de tout blâme et de toute responsabilité.

Sécurité

Un service de sécurité est assuré sur le site de l'évènement, 24 heures sur 24 du 28 août au 26 septembre. Des précautions raisonnables sont prises pour assurer la protection de la propriété. Tech&Bio ne peut toutefois garantir la sécurité des personnes, ni la protection des biens. Ni l'organisation, ni l'entreprise chargée de la prestation

de sécurité ne peuvent être tenus responsables de la perte, du vol ou de l'endommagement de biens entreposés, en transit à l'arrivée ou au retour, où se tient le salon Tech&Bio.

Acquittement des comptes

Les exposants doivent respecter les modalités de paiement indiquées sur la facture qu'ils ont reçu. Les exposants ne seront admis sur le site d'exposition que s'ils ont déjà acquitté les sommes dues.



OUTILS DE PLANIFICATION



Comme l'équipe Tech&Bio a à cœur le rayonnement de chacun de ses exposants, vous trouverez dans les prochaines pages, toutes les informations dont vous aurez besoin pour bien planifier votre présence à notre évènement.

Dates limites

Utilisez cette liste de contrôle tel un guide pour connaître la date limite pour la réservation des différents services.



DATE LIMITE	SERVICE	LIEN
4 août	Commande de mobilier, électricité...	Votre portail exposant
4 août	Sponsoring	Votre portail exposant
11 août	Publicité application mobile	Votre portail exposant
25 août	Commande fontaines d'eau 5L et gobelets	Votre portail exposant
25 août	Commande paniers apéro-bio	Votre portail exposant
11 septembre	Commande repas pour livraison sur stand	Bon de commande
15 septembre	Commande scanner badges - Tarif préférentiel	Votre portail exposant

SERVICES AUX EXPOSANTS

Il existe différents types de billets d'entrée selon la personne qui s'en procure et le moment où les billets sont achetés. Il est donc important de comprendre les nuances.

Billets exposants

Chaque compagnie exposante dispose de **6 billets exposants**. Pour obtenir ces billets, chaque organisation recevra un lien afin de pouvoir procéder à l'inscription en ligne de ses représentants et recevoir ses billets électroniquement. Un mail avec le lien et la procédure sera envoyé à la personne contact dès l'ouverture de la billetterie.

Invitations gratuites

Les **invitations gratuites** incluses avec la location d'un stand seront accessibles via un code personnalisé et unique à chaque exposant. Pour avoir accès à ces billets, le code devra être utilisé sur la billetterie en ligne. Un mail avec le code sera envoyé à la personne contact dès l'ouverture de la billetterie. Communiquez ensuite à vos clients et prospects votre code avec l'adresse de la billetterie en ligne.

À la fin de l'évènement, nous vous remettons les coordonnées de vos invités qui ont utilisé vos codes.

Important : aucun billet en format PDF ne sera envoyé aux entreprises. Seul le code sera disponible.

ACCUEIL AUX EXPOSANTS

HEURES D'OUVERTURES

AVANT L'ÉVÈNEMENT

Vendredi 15 septembre
Lundi 18 septembre
Mardi 19 septembre

8h à 18h

DURANT L'ÉVÈNEMENT

Mercredi 20 septembre
Jeudi 21 septembre

8h à 18h

ACHAT DE BILLETS VISITEURS

VENTE EN LIGNE

(jusqu'au 19 septembre 2023)

1 jour : 12.00 € TTC

2 jours : 18.00 € TTC

VENTE SUR PLACE

(les 20 et 21 septembre 2023)

1 jour : 20.00 € TTC

2 jours : 30.00 € TTC



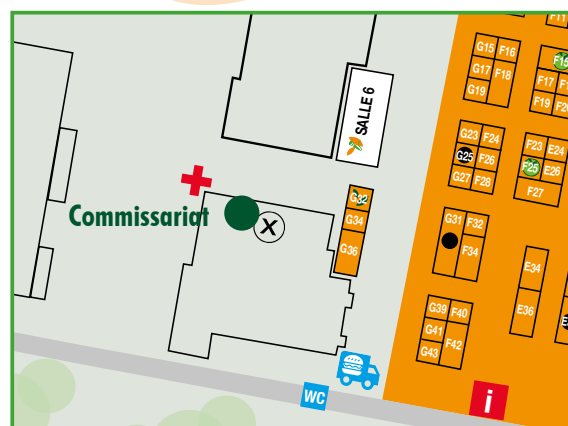
Billets exposants & visiteurs supplémentaires

Si vous avez besoin de billets supplémentaires à ceux inclus avec votre location de stand, vous devez utiliser la billetterie en ligne et vous inscrire comme un visiteur et payer le prix en vigueur.

Le Commissariat est l'endroit pour obtenir une assistance rapide de l'organisation.

VILLAGE DES EXPOSANTS OUEST

(Derrière le Job Dating)



LIVRAISON

Si vous devez vous faire livrer des colis directement sur site, merci de bien respecter les indications suivantes :

DATES DE LIVRAISON : du 11 au 15 septembre uniquement

ADRESSE DE LIVRAISON :

TECH&BIO - LYCÉE LE VALENTIN

NOM ENTREPRISE – NUMÉRO DE STAND

PASSAGE RENÉ BERTHOIN - 26500 BOURG-LÈS-VALENCE

Le transporteur devra impérativement suivre la signalétique de livraison sur site. Tout colis déposé à l'accueil du lycée sera refusé.

L'organisation décline toute responsabilité en cas de non réception, perte ou dommage causé sur vos livraisons. Tout colis non identifié de manière précise ou livré en dehors des dates indiquées, ne pourra être livré sur le stand de l'exposant.



MANUTENTION – ENTRÉE ET SORTIE DES EXPOSANTS

Accès montage/démontage

Entrée des exposants – NOUVELLE PROCÉDURE

Un horaire d'entrée des exposants par zone d'exposition a été élaboré par l'équipe Tech&Bio tenant compte d'une multitude d'enjeux.

Pour les exposants ayant besoin d'un service de manutention par chariot élévateur ou qui feront l'exposition d'équipements

lourds, un quai de déchargement et une équipe seront disponibles pour vous assister le vendredi 15, le samedi 16 et le lundi 18.

Pour veiller à ce que le déroulement soit fluide et que le service de manutention soit sans faille, *veuillez au maximum à respecter cet horaire et coordonner vos transports en fonction de celui-ci.*

DATE	CRÉNEAU HORAIRE	ZONE D'EXPOSITION
Vendredi 15 septembre	Entre 7h et 12h	GRANDES CULTURES
	Entre 12h et 19h	MARAÎCHAGE - PPAM
Samedi 16 septembre	Entre 7h et 12h	GRANDES CULTURES
	Entre 12h et 19h	VITICULTURE - ARBORICULTURE
Lundi 18 septembre	Entre 7h et 12h	ELEVAGE – ENERGIE - IRRIGATION
	Entre 12h et 19h	VILLAGE EXPOSANT
Mardi 19 septembre	Entre 7h et 12h	VILLAGE EXPOSANT
	Entre 12h et 19h	VILLAGE EXPOSANT

|| *Tous les véhicules entrant sur le site durant les jours de montage devront impérativement suivre le sens de circulation indiqué sur le plan ci-après. Une seule entrée et une seule sortie.*

|| *Aucun déchargement d'équipement lourd ne sera possible le mardi 19 septembre.*

|| *Un service de gardiennage sera assuré du 11 au 26 septembre inclus*



CIRCULATION SUR SITE PENDANT LE MONTAGE



ENTRÉE

PARKING PL

PARKING EXPOSANTS ZONE 1

PARKING EXPOSANTS ZONES 2 ET 3

SORTIE ZONES 3

SORTIE ZONE 1 ET 2

ACCÈS ZONE 1 (ELEVAGE, GRANDES CULTURES, ENERGIES RENOUVELABLES, IRRIGATION)

ACCÈS ZONE 2 (VILLAGE EXPOSANTS, PPAM)

ACCÈS ZONE 3 (MARAÎCHAGE, VITICULTURE, ARBORICULTURE, TRAVAIL DU SOL)

Sortie des exposants

Le salon Tech&Bio fermera ses portes au public le jeudi 21 septembre à 18h.

Par sécurité et respect pour les visiteurs présents, il est strictement interdit de débiter le démontage avant la fermeture des portes au public.

Aucun service de chariot élévateur ne sera disponible après 18h le samedi 23 septembre. L'exposant qui laissera des équipements ou de la machinerie après cet horaire sera entièrement responsable de la sécurité, de la surveillance et du déplacement de celui-ci, à l'entière exonération de Tech&Bio.

Nettoyage de la machinerie

Si vous souhaitez faire appel à un professionnel pour l'embellissement de vos machines, vous pouvez contacter

directement la société AD Clean pour planifier votre nettoyage : **adclean45@gmail.com ou 06 59 45 03 38.**

RESTAURATION

Commande de repas

Lors des éditions précédentes, nous avons constaté que le flux d'achalandage sur les aires de restauration est à son plus fort entre 12h et 13h30. Afin de vous éviter un temps d'attente non souhaité, nous vous suggérons de profiter du service de livraison de plateaux repas directement sur votre stand. Pour bénéficier de ce service, merci de compléter et de nous retourner par mail le formulaire ci-après avant le 11 septembre. [le commande](#)

Traiteur

Si vous souhaitez organiser un événement sur votre stand, nous vous proposons de contacter le traiteur officiel du salon : **La Note Gourmande.**

lanotegourmande.fr
04 75 70 98 99



HÉBERGEMENT

Nous vous communiquons la liste d'hôtels les plus proches du salon.

Attention ! Les chambres partent très vite alors ne tardez pas à faire vos réservations.

HÔTELS		COMMUNES	CONTACT	@	LOCALISATION
B&B VALENCE TGV ROMANS	**	ALIXAN	04 82 48 00 70	bb 4607@hotelbb.com	VALENCE TGV
IBIS STYLES	***	ALIXAN	04 75 79 74 00	h8717@accord.com	VALENCE TGV
B&B VALENCE NORD	**	BOURG-LES-VALENCE	04 75 82 49 97	bb 4095@hotelbb.com	VALENCE NORD
HÔTEL KYRIAD DIRECT	**	BOURG-LES-VALENCE	04 75 55 83 85	valence.nord@kyriadirect.fr	VALENCE NORD
KYRIAD	***	BOURG-LES-VALENCE	04 75 82 95 90	contact@kyriadvalence.fr	VALENCE NORD
CAMPANILE BOURG-LES-VALENCE	***	BOURG-LES-VALENCE	04 75 82 92 97	campanilevalence@wanadoo.fr	VALENCE NORD
NOEMYS	***	BOURG-LES-VALENCE	04 75 82 03 33	resa-valencenord@noemys.fr	VALENCE NORD
PREMIÈRE CLASSE NORD	**	ST-MARCEL-LES-VALENCE	04 75 84 01 80	valence.nord@premiereclasse.fr	PÉRIPHÉRIE NORD
HÔTEL DE LYON	**	VALENCE	04 75 41 44 66	hoteldelyon@wanadoo.fr	CENTRE VILLE
HÔTEL SAINT-JACQUES	**	VALENCE	04 75 78 26 16	hotelstjacques-valence@wanadoo.fr	CENTRE VILLE
RÉSIDENCE APPART CITY	***	VALENCE	04 75 61 97 22	valence@appartcity.com	CENTRE VILLE
HÉVÉA	***	VALENCE	04 75 25 61 60	info@hevea-apparthotel.com	CENTRE VILLE
ATRIUM	****	VALENCE	04 75 55 53 62	info@atrium-hotel.fr	CENTRE VILLE
ORIGINALS VALENCE EST	***	VALENCE	04 75 79 03 00	vn2606@inter-hotel.com	VALENCE EST
IBIS VALENCE SUD	***	VALENCE	04 75 44 42 54	h0644-sb@accor.com	VALENCE SUD
NOVOTEL	****	VALENCE	04 75 82 09 09	commercial@novotelvalence.com	VALENCE SUD
MERCURE VALENCE SUD	****	VALENCE	04 75 40 80 70	h6398@accor.com	VALENCE SUD

PARKING EXPOSANTS

STATIONNEMENT & NAVETTES

Un stationnement gratuit est disponible directement sur le site de l'évènement pour les exposants les **18, 19, 20 et 21 septembre 2023**.

- 👉 Zones Elevage, Grandes cultures, Énergies et Irrigation : *Passage René Berthoin*
- 👉 Autres zones : *145 avenue Georges Brassens*

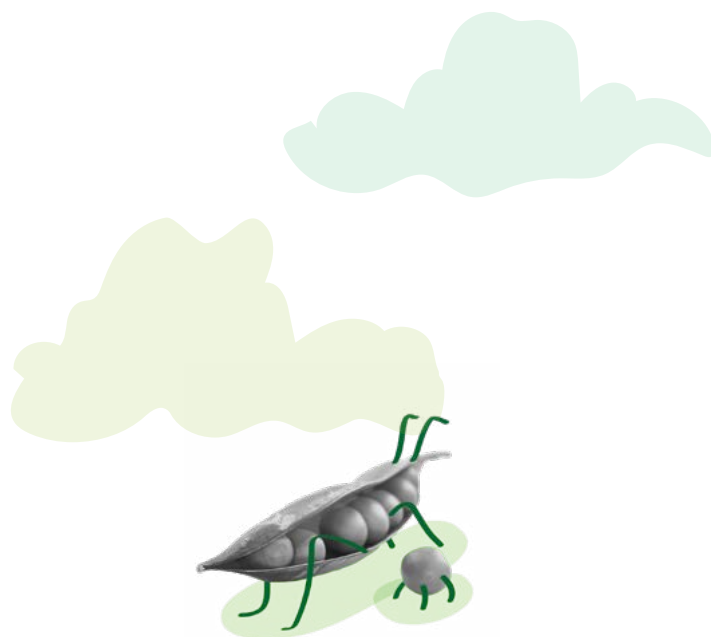
L'accès à ces 2 parkings se fait uniquement avec un pass. Tout véhicule ne possédant pas ce pass se verra refuser l'accès à ces parkings et devra utiliser le stationnement visiteurs. Chaque exposant dispose d'un pass unique qui lui sera envoyé par mail au cours du mois d'août.

L'organisation ne peut garantir l'accès à tous les exposants sur ces 2 stationnements en fonction des places disponibles au moment de votre arrivée.

Aucun stationnement n'est autorisé sur le site du Lycée du Valentin et de la Chambre d'agriculture de la Drôme en dehors des parkings identifiés. **Tout véhicule stationnant dans des zones interdites pourra se voir remorquer par la fourrière sans préavis.**

Le parking visiteurs est disponible pour tous les exposants qui le souhaite les 20 et 21 septembre.

Un système de navettes sera mis en place. Elles auront une fréquence régulière de passage qui permettra à tous de se rendre sur le salon depuis le parking en moins de 7 minutes.



OUTILS DE VISIBILITÉ

Le Salon Tech&Bio est une opportunité unique de faire valoir votre entreprise aux yeux des visiteurs.

Ce sont plus de 350 exposants qui tenteront d'attirer le regard. Il vous faut donc être prêt pour vous démarquer.

Dans le but de vous aider dans votre quête de visibilité, nous vous proposons de vous accompagner dans votre stratégie de communication grâce à une vaste gamme d'outils promotionnels.

Nous avons réuni de nombreux trucs et astuces qui vous aideront à promouvoir votre participation et à générer un maximum de bénéfices !

VISIBILITÉ AUGMENTÉE

Plan de partenariat – Sponsoring

Vous souhaitez associer votre entreprise à un évènement à forte notoriété ? Notre équipe se fera un plaisir de mettre en valeur votre organisation par le biais de visibilités créatives à la hauteur de vos attentes. Une multitude de possibilités s'offrent à vous.

Pour plus de détails, rendez-vous sur votre portail exposant.

Outils de communication

L'organisation met à votre disposition différents outils pour communiquer votre présence sur le salon.

Le kit de communication (logos du salon, signatures mail, affiche, bannières pour les réseaux sociaux...) à télécharger ici



Les réseaux sociaux : suivez-nous sur **Facebook**, **Twitter** et **LinkedIn** pour ne rien manquer et pour partager les dernières nouvelles à votre communauté



À FAIRE DÈS MAINTENANT

- ✓ Finalisez votre commande de mobilier
- ✓ Réservez votre hébergement
- ✓ Abonnez-vous à nos réseaux sociaux
- ✓ Après avoir identifié votre horaire d'entrée, planifiez vos transports
- ✓ Invitez vos clients à Tech&Bio grâce au code unique de votre entreprise



À FAIRE EN AOÛT ET EN SEPTEMBRE

- ✓ Annoncez votre présence à l'évènement sur les médias sociaux en nous identifiant
- ✓ Assurez-vous que votre équipe est bien informée sur l'évènement et rappelez vos clients et prospects de venir vous rencontrer !
- ✓ Réservez vos plateaux-repas
- ✓ Téléchargez et imprimez le pass pour le stationnement exposant



TOUTE L'ÉQUIPE

TECH&BIO

VOUS SOUHAITE

UNE BONNE 9^E ÉDITION !



MERCI À NOS PARTENAIRES

Majeurs



Une initiative
Chambres
d'agriculture



Officiels

Soutenu par



Associés



Soutiens



Techniques



Fournisseurs officiels



Nos partenaires presse

