

RENDEZ-VOUS

T&B

DIVERSIFICATIONS

GRANDES CULTURES

Grandes cultures bio en Île-de-France :

le PCTAB et ses partenaires vous donnent les
tendances de la collecte



Si les nombreuses conversions de la région ont placé ces dernières années notre territoire francilien parmi les plus dynamiques en termes de conversion, l'élan de conversion est généralisé au niveau national. Il se traduit, sur le marché national, par une forte hausse de la collecte de céréales biologiques et en 2ème année de conversion en 2021 par rapport à 2020 (+ 37% et même 69 % pour le blé). Dans le même temps, les mises en œuvre tant en meunerie que par les fabricants d'aliments du bétail (FAB) ont encore progressé sur les 9 premiers mois de la campagne 2021-2022 (de respectivement 5 % et 4 %), et les importations ont reculé de 21%*. Pour la première fois, la France devient pour la campagne 2021-2022 exportatrice de céréales biologiques.





Même si ces signaux peuvent provoquer de l'inquiétude, prendre un peu de recul permet de percevoir d'autres indicateurs. Ainsi d'autres espèces sont sur une dynamique porteuse. Les protéagineux se portent plutôt bien mais les oléagineux également avec notamment le tournesol qui surfe sur les cours du conventionnel et est recherché pour limiter l'emploi de l'huile de palme par les agro-industries. Le soja, qui représentait plus de la moitié des oléagineux collectés en 2021 nécessite encore d'importants volumes en importations pour satisfaire les besoins nationaux, laissant donc encore de la place pour les productions françaises.



Dans le même temps, les filières se structurent sur notre territoire avec bien souvent la volonté de pouvoir tracer vos productions pour que l'utilisateur final puisse valoriser le « produit en Île-de-France » auprès des nombreux consommateurs franciliens en recherche de produits bio et locaux. De nouveaux marchés s'ouvrent et/ou se structurent ainsi sur le territoire francilien tel que la filière blé dur, les céréales secondaires telles que le grand et le petit épeautre ou encore le seigle ... attention toutefois à ces filières de niches qui vous imposent de trouver le contrat avant d'engager vos emblavements.

Que vous soyez en agriculture biologique ou en réflexion pour une démarche de conversion, construire un assolement prévisionnel est une étape incontournable pour sécuriser votre système. Les conseillers du PCTAB vous accompagnent pour établir cet assolement au plus près de vos problématiques agronomiques et techniques. Ce document qui présente en pages 2 et 3 la tendance des besoins des opérateurs collecteurs partenaires du PCTAB vous donne en complément des pistes pour valoriser au mieux vos productions. Rencontrer les collecteurs potentiels reste cependant un préalable nécessaire.

Cet échange doit permettre, sur l'ensemble des espèces envisagées, de :

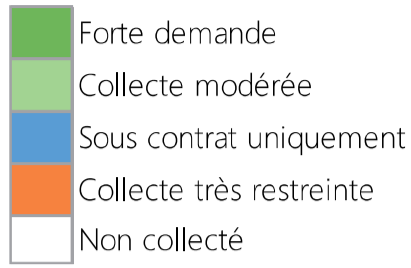
-  valider vos volumes et donc vos surfaces par espèce,
-  signer les contrats nécessaires notamment pour certaines espèces sur des marchés de niche,
-  évoquer les contraintes logistiques (enlèvement moisson, stockage nécessaire, séchage, tri) ou les aspects plus techniques (association d'espèces et contraintes à la récolte)
-  le cas échéant commencer à engager une partie de vos productions, donnant ainsi de la visibilité à votre collecteur pour engager sa mise en marché de manière précoce en lien avec des opportunités ponctuelles.

Retrouvez les coordonnées des conseillers PCTAB et des collecteurs en dernière page.

* Source : FranceAgrimer



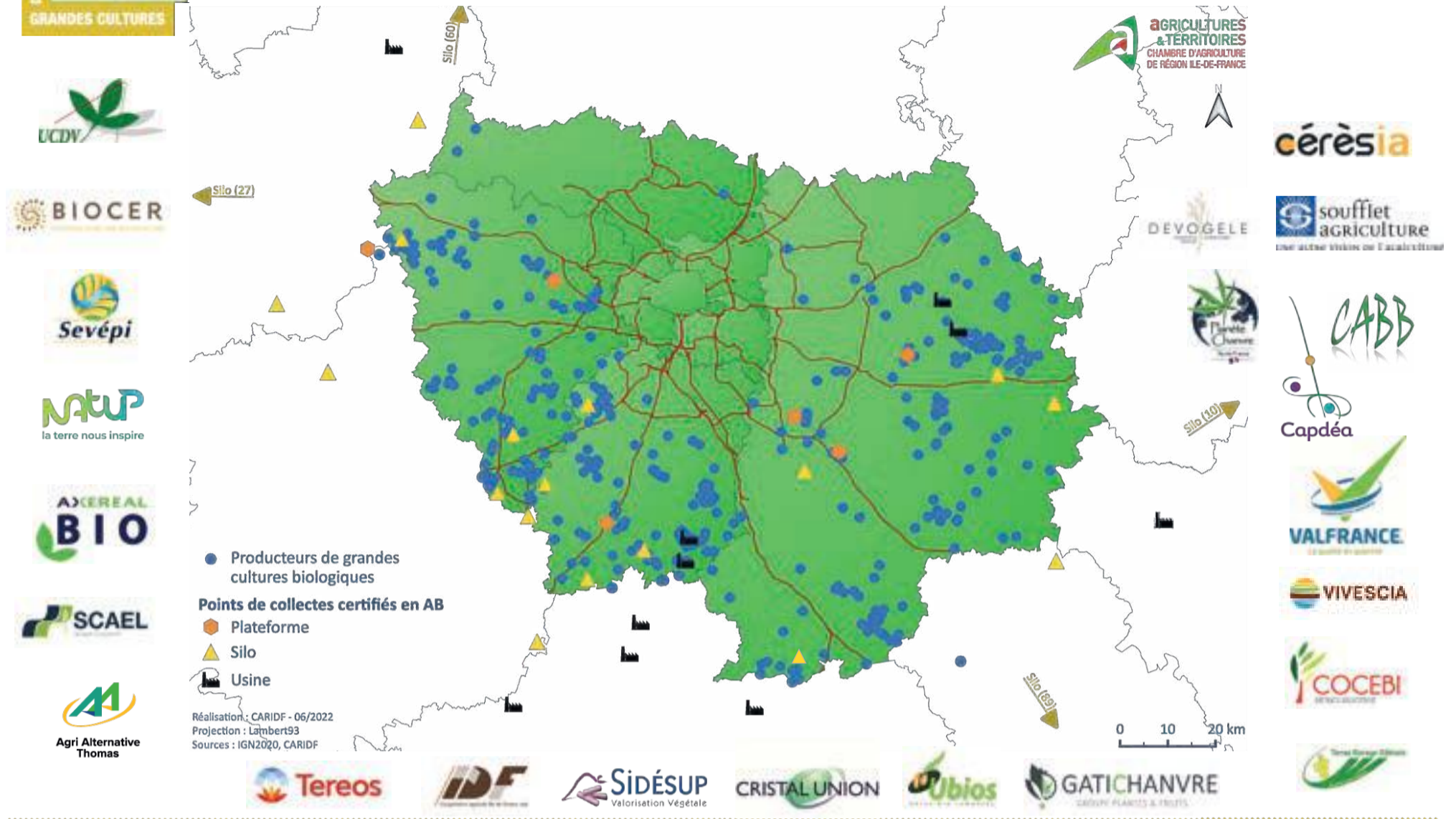
Besoins des opérateurs collecteurs de grandes cultures BIOLOGIQUES en Île-de-France



		Opérateurs																			
		AXEREA BIO	BIOCER	CERESIA	COCEBI	COOP DE BETON-BAZOCHES	COOP IDF SUD	NATUP	SCAEL	SEVEPI	SOUFFLET AGRICULTURE	THOMAS NEGOCE	VALFRANCE	CAPDEA	SIDESUP	UCDV	CRISTAL UNION	GATICHANVRE	PLANETE CHANVRE		
	Espèces																				
	BIO	Céréales	Avoine floconnerie	Sous contrat uniquement	Forte demande	Sous contrat uniquement	Forte demande	Collecte très restreinte	Forte demande	Collecte très restreinte	Collecte modérée	Forte demande	Collecte très restreinte	Collecte modérée							
Avoine fourragère					Sous contrat uniquement		Collecte très restreinte	Forte demande	Collecte très restreinte	Collecte modérée	Forte demande	Collecte très restreinte	Collecte modérée								
Blé tendre hiver			Forte demande	Forte demande	Sous contrat uniquement	Forte demande	Collecte modérée		Forte demande	Forte demande	Forte demande	Sous contrat uniquement	Collecte modérée	Forte demande							
Blé tendre printemps			Forte demande	Forte demande	Sous contrat uniquement	Forte demande	Collecte modérée		Forte demande	Forte demande	Forte demande	Sous contrat uniquement	Collecte modérée	Forte demande							
Blé dur hiver			Collecte modérée	Forte demande		Forte demande			Forte demande	Collecte modérée	Collecte très restreinte	Collecte très restreinte	Sous contrat uniquement	Collecte modérée	Forte demande						
Blé dur printemps			Collecte modérée	Forte demande		Forte demande			Forte demande		Collecte très restreinte	Collecte très restreinte	Sous contrat uniquement	Collecte modérée	Forte demande						
Grand épeautre			Collecte très restreinte	Forte demande	Sous contrat uniquement	Forte demande			Forte demande		Collecte très restreinte	Collecte très restreinte	Collecte très restreinte	Collecte modérée							
Petit épeautre				Forte demande	Sous contrat uniquement	Forte demande			Forte demande	Collecte modérée		Collecte très restreinte	Collecte très restreinte	Collecte modérée							
Orge d'hiver brassicole							Collecte modérée		Forte demande	Forte demande	Collecte modérée										
Orge d'hiver fourragère			Forte demande	Collecte modérée		Collecte modérée			Forte demande	Forte demande	Forte demande	Sous contrat uniquement	Collecte modérée								
Orge de printemps brassicole			Sous contrat uniquement	Collecte modérée		Collecte modérée			Forte demande	Forte demande	Forte demande	Collecte modérée									
Orge de printemps fourragère			Forte demande	Collecte modérée		Collecte modérée			Forte demande	Forte demande	Forte demande	Sous contrat uniquement	Collecte modérée								
Triticale			Forte demande	Forte demande	Collecte modérée	Forte demande			Forte demande	Forte demande	Forte demande	Sous contrat uniquement	Collecte modérée	Forte demande							
Seigle				Forte demande	Sous contrat uniquement	Sous contrat uniquement			Forte demande			Collecte très restreinte	Collecte très restreinte	Collecte très restreinte							
Maïs			Forte demande	Forte demande	Forte demande	Collecte modérée			Forte demande	Forte demande	Forte demande	Sous contrat uniquement	Collecte modérée	Forte demande							
Millet												Collecte très restreinte	Collecte très restreinte								
Quinoa			Sous contrat uniquement		Sous contrat uniquement																
Sarrasin			Forte demande	Collecte modérée	Forte demande			Collecte très restreinte	Forte demande	Collecte modérée	Collecte très restreinte	Collecte très restreinte	Collecte modérée								
Sorgho			Sous contrat uniquement		Sous contrat uniquement																
		Protéagineux	Féverole	Forte demande	Forte demande	Collecte modérée	Forte demande	Collecte modérée	Forte demande	Forte demande	Forte demande	Sous contrat uniquement	Sous contrat uniquement	Collecte modérée							
Lentillon			Forte demande		Collecte très restreinte						Collecte très restreinte										
Lentilles	Sous contrat uniquement		Forte demande	Collecte modérée	Collecte modérée			Forte demande	Forte demande	Sous contrat uniquement	Sous contrat uniquement	Collecte modérée									
Lupin										Sous contrat uniquement	Collecte modérée										
Pois	Forte demande		Forte demande	Collecte modérée	Forte demande	Collecte modérée	Forte demande	Forte demande	Forte demande	Forte demande	Sous contrat uniquement	Sous contrat uniquement	Forte demande								
Pois chiche			Forte demande	Collecte très restreinte	Sous contrat uniquement																
Pois vert			Forte demande	Collecte modérée						Sous contrat uniquement											
	Assoc. Protéagineux + céréale	Pois + céréale	Collecte modérée	Collecte modérée	Collecte modérée	Collecte modérée	Collecte modérée	Collecte modérée	Collecte modérée	Collecte modérée	Collecte modérée	Collecte modérée									
Pois + Triticale		Collecte modérée	Collecte modérée	Collecte modérée	Collecte modérée	Collecte modérée	Collecte modérée	Collecte modérée	Collecte modérée	Collecte modérée	Collecte modérée	Collecte modérée	Forte demande								
Féverole + céréale		Collecte modérée	Collecte modérée	Collecte modérée	Collecte modérée	Collecte modérée	Collecte modérée	Collecte modérée	Collecte modérée	Collecte modérée	Collecte modérée	Collecte modérée	Sous contrat uniquement	Collecte très restreinte							
	Oléagineux	Cameline		Forte demande	Collecte très restreinte	Forte demande				Sous contrat uniquement	Collecte très restreinte	Collecte très restreinte									
Chanvre																		Forte demande	Sous contrat uniquement		
Colza		Forte demande	Forte demande	Collecte modérée	Forte demande	Collecte modérée	Sous contrat uniquement	Forte demande	Forte demande	Forte demande	Sous contrat uniquement	Collecte très restreinte	Collecte très restreinte								
Lin oléagineux			Forte demande	Collecte très restreinte	Forte demande	Collecte modérée	Collecte très restreinte	Forte demande	Forte demande	Sous contrat uniquement	Collecte très restreinte	Collecte très restreinte	Collecte modérée								
Soja		Forte demande	Forte demande	Forte demande	Forte demande	Collecte modérée	Collecte modérée	Forte demande	Forte demande	Forte demande	Collecte modérée	Collecte modérée	Forte demande								
Tournesol oléique			Forte demande	Forte demande	Forte demande	Collecte modérée	Forte demande	Forte demande	Forte demande	Collecte modérée	Sous contrat uniquement	Collecte modérée									
Tournesol linoléique		Forte demande		Forte demande	Forte demande	Collecte modérée	Forte demande	Forte demande	Forte demande	Forte demande	Collecte très restreinte	Collecte modérée	Forte demande								
	Autres	Luzerne												Sous contrat uniquement	Forte demande	Forte demande					
Pomme de terre														Sous contrat uniquement	Forte demande						
Betterave sucrière																			Sous contrat uniquement		



Les collecteurs de la filière grandes cultures biologiques en Île-de-France



Opérateur	Contact	Téléphone	Email
AXEREAAL BIO	François GRANGER	06 01 32 46 30	francois.granger@axereal.com
BIOCER	Grégoire ROUYER	06 22 74 53 55	grouyer@biocer.fr
CAPDEA	Marie NIESS	03 25 42 62 62	capdea@capdea.fr
CERESIA	Cécile RANNOU	06 21 20 06 65	cecile.rannou@ceresia.fr
COCEBI	Bérengère MILLOT	06 49 54 68 89	bmillot@cocebi.fr
COOPERATIVE AGRICOLE DE BETON-BAZUCHES	Dominique SIMON	01 64 01 01 05	
COOPERATIVE AGRICOLE ÎLE DE FRANCE SUD	Sarah LANCHAS	06 77 42 62 46	sarah.lanchas@idsud.com
CRISTAL UNION	Xavier SOIDÉ	06 49 08 07 08	xsoide@cristal-union.fr
	Romain BEAUVALLÉ	06 37 35 17 63	rbeauvallet@cristal-union.fr
GATICHANVRE	Emeline BEUN	06 25 72 79 11	emeline.beun@pma28.fr
NATUP	Guillaume LEMITRE	06 82 92 85 61	guillaume.lemitre@natup.coop
SCAEL	Jean-Pierre MOUSSEAU	06 09 93 70 22	jp.mousseau@groupe-scael.com
SEVEPI	Estelle DAUNAS	06 16 40 22 53	estelle.daunas@sevepi.fr
SIDESUP	Ludovic DEFFONTAINES	06 80 16 07 93	sidesup@orange.fr
SOUFFLET AGRICULTURE	Gaëlle de NARDO	07 77 39 08 00	gdenardo@soufflet.com
THOMAS NEGOCE	Thibaut THEVRET	06 22 31 22 74	thibaut.thevret@agrialternative.fr
	Maxime PLUCHET	06 44 66 14 41	
UCDV	Aurélien OLIVIERO	06 73 40 57 34	aoliviero@ucdv.fr
VALFRANCE	Eric CARVAHLO	06 20 60 79 83	ecarvalho@valfrance.fr
VIVESCIA	Xavier AUBIN	06 86 66 75 14	xavier.aubin@vivesca.com

Pôle de Compétitivité Technique en AB – Chambre d'agriculture de Région Île-de-France

Conseiller Grandes cultures bio 77	Simon PELLAUSY	06 24 99 62 57	simon.pellausy@idf.chambagri.fr
Conseiller Grandes cultures bio 91 - sud 78	Rémi BAUDOIN	06 43 05 23 53	remi.baudouin@idf.chambagri.fr
Conseillère Grandes cultures bio 78 - 95	Mathilde DUQUESNOY	07 78 24 48 00	mathilde.duquesnoy@idf.chambagri.fr

Rédaction : conseillers du PCTAB, Chambre d'agriculture de Région Île-de-France, avec l'appui des partenaires PCTAB. Juin 2022. Réalisé dans le cadre du Plan Bio avec le soutien de la Région Ile-de-France et de la DRIAAF.

