

Puceron cendré du Pommier Dysaphis plantaginea (2) : Lutte à l'automne par défoliation précoce

Synthèse d'essais 2014 à 2017 LA PUGERE / CETA de Cavaillon

LES SITES EN ESSAI depuis automne 2013

- 1 site essai bloc - forte pression (AB) à La Pugère, variété Crimson Crisp, 1ère feuille 2006
- 3 sites producteurs – pression modérée (AB) suivis par le CETA de Cavaillon depuis 2013 à 2015 variétés Galaxy et Elista.



Photo 3 : Verger de Crimson Crisp à La Pugère en AB à la récolte 2017 (17 août)

Observations & mesures

VOL RETOUR SUR POMMIER

Au cours des 4 automnes de suivi, le vol retour sur le pommier des formes ailées de puceron démarre en septembre par un premier vol de faible ampleur puis s'intensifie sur la période 25 octobre – 25 novembre (Mallemort-13).

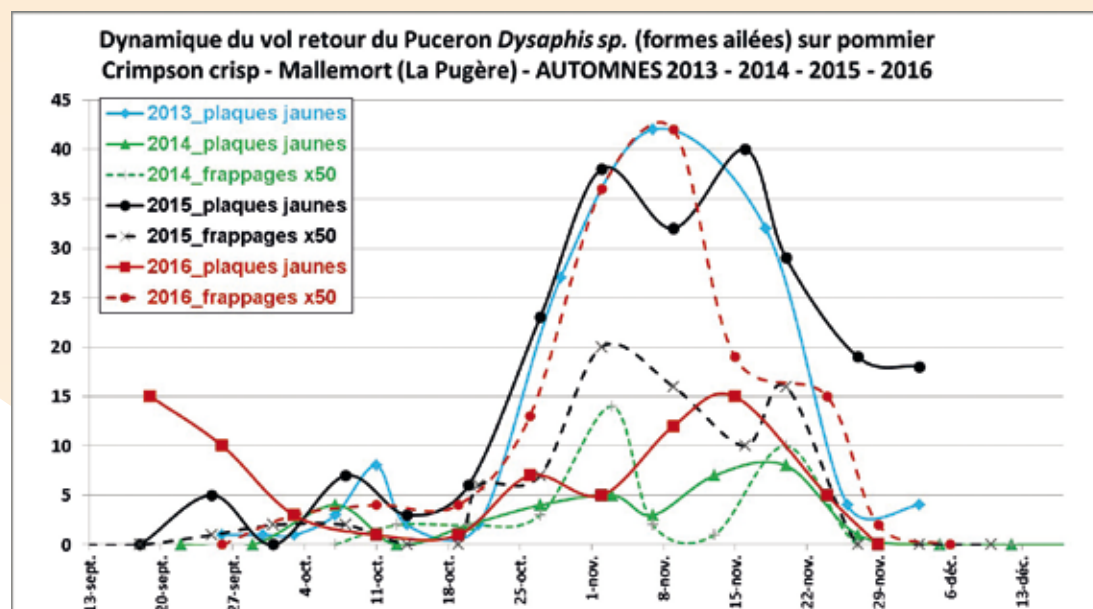
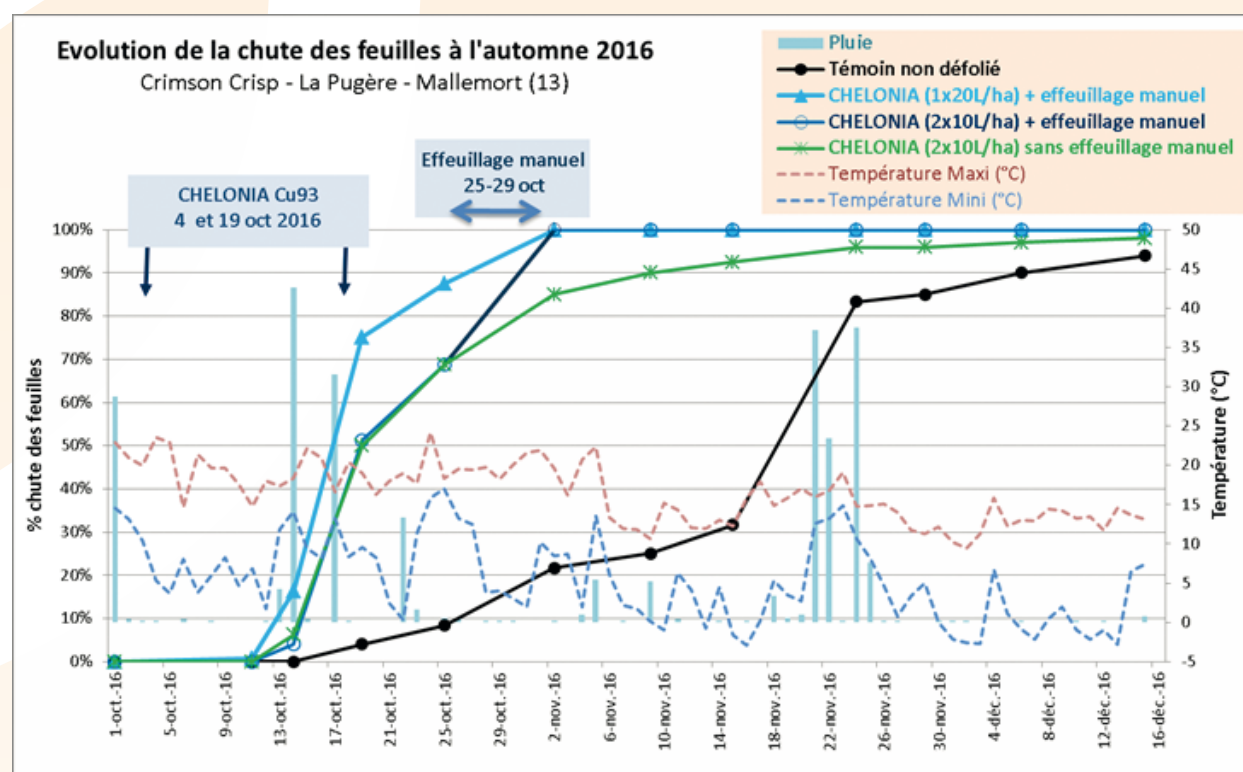


Photo 4 : Plaque jaune engluée pour suivi vol retour

CHUTE DES FEUILLES

La dynamique de défoliation induite par l'application de chélate de cuivre début octobre est d'autant plus rapide que les températures sont élevées (>20°C) lors de l'application et dans les jours qui suivent comme cela a été le cas en 2015 : 10 jours après, 80% des feuilles avaient chuté. En moyenne, la chute des feuilles (90%) est ainsi anticipée d'environ 1 à 2 mois dans les modalités selon la dose appliquée de chélate de cuivre et l'action combinée de la température par rapport au témoin. Dans les modalités où les arbres sont effeuillés manuellement, l'absence de feuilles est effective début novembre soit une anticipation d'environ 1 mois à 1 mois demi.



Crimson crisp - La Pugère
au 26 octobre 2015



CHELONIA Cu93 2 x 10 L/ha
21 jours après T1 et 13 jours
après T2



TEMOIN non défolié
≈50% chute de feuilles

Il faut compter 8 à 10 jours après l'application du chélate de cuivre pour observer son effet sur la chute des feuilles.

Site producteur (Galaxy) au 20 octobre 2014
(CETA de Cavaillon)



CHELONIA Cu93 10 L/ha
20 jours après application
≈ 80% chute de feuilles



TEMOIN non défolié
≈10% chute de feuilles

tech & bio

Une initiative Chambres d'agriculture
www.tech-n-bio.com

Une initiative Chambres d'Agriculture



Des territoires bio d'excellence

