

tech & bio

IMPULsE : développement et Intégration de Méthodes innovantes pour la maîtrise des PUnaises en culture LEgumières

Piégeage de *Nesidiocoris tenuis* (*Cyrtopeltis*) en tomate en sol

2018 - Essai et synthèse réalisés par Anne Terrentroy (CA13)



Nesidiocoris tenuis
(*Cyrtopeltis*)
=> ravageur



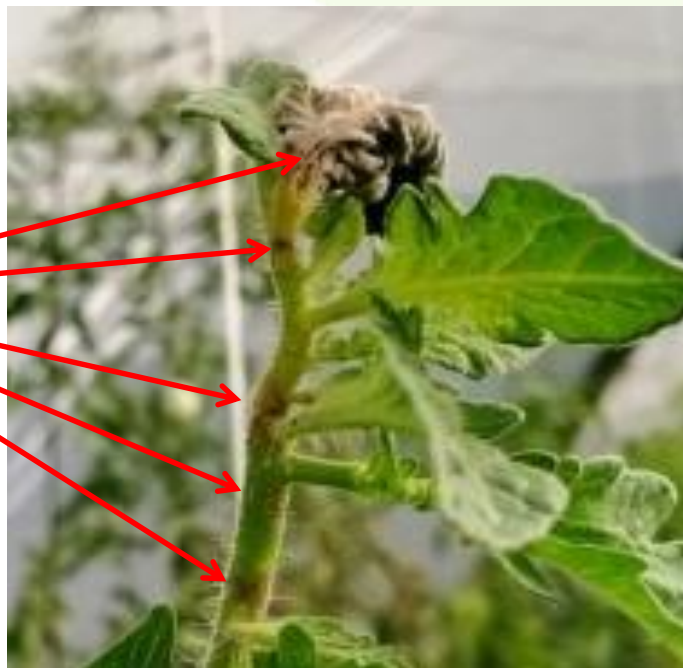
Macrolophus pygmaeus
=> auxiliaire

IMPULSE - TOMATE en sol

Nesidiocoris tenuis (Cyrtopeltis)

- ❖ Dégâts : - piqures sur tiges provoquant des affaiblissements de plantes et cassures de tiges, jusqu'à l'avortement de l'apex;
- piqures boutons floraux et fleurs, provoquant des coulures de fleurs
- ❖ => pertes de rendements

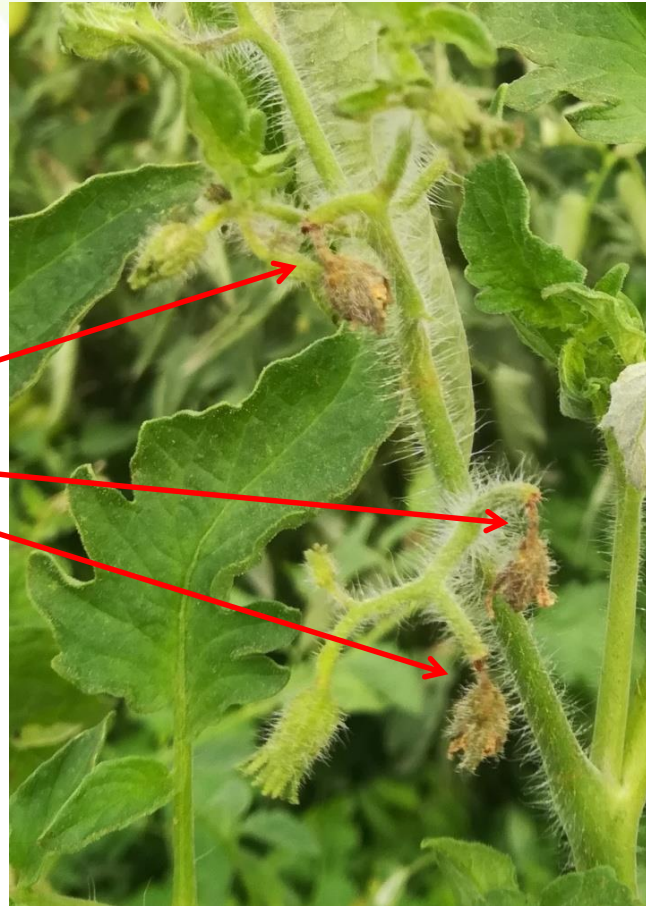
Dégâts de piqures



IMPULSE - TOMATE en sol

Nesidiocoris tenuis (Cyrtopeltis)

Dégâts de
piques sur
fleurs





IMPULSE - TOMATE - Les techniques testées

Nesidiocoris tenuis (Cyrtopeltis)

- **DEVELOPPEMENT** : Observation de la répartition de *Nesidiocoris* sur la plante et mise en place du retrait des serres des bourgeons axillaires
- **PRODUIT** : CAPSANEM composé du nématode entomopathogène *Steinernema carpocapsae (Koppert)*. Traitement localisé en tête de plante
- **PIEGEAGE** : attraction sur bandes ou panneaux chromatiques engluées



IMPULSE - TOMATE – Piégeages sur panneaux *Nesidiocoris tenuis* (*Cyrtopeltis*)

- ❖ Expérimentation 2018 sous tunnel plastique 640m², N-S, filet brise vent tomate greffée conduite sur 2 têtes, variété Cauralina (cœur pointue)
- ❖ Modalités : comparaison 4 types de pièges chromatiques :
 - panneaux englués **Bleu**
 - panneaux englués **Blanc**
 - panneaux englués **Jaune**
 - panneaux englués **Jaune avec glu sèche**
- 4 répétitions, observations et panneaux changés toutes les 2 semaines
- piégeage sur panneaux du 25 juillet au 05 octobre 2018.

IMPULSE - TOMATE – Piégeages sur panneaux *Nesidiocoris tenuis* (*Cyrtopeltis*)





IMPULSE - TOMATE – Piégeages sur panneaux *Nesidiocoris tenuis* (*Cyrtopeltis*)



IMPULSE - TOMATE – Piégeages sur panneaux *Nesidiocoris tenuis* (*Cyrtopeltis*)



**AGRICULTURES
& TERRITOIRES**
CHAMBRE D'AGRICULTURE
BOUCHES-DU-RHÔNE

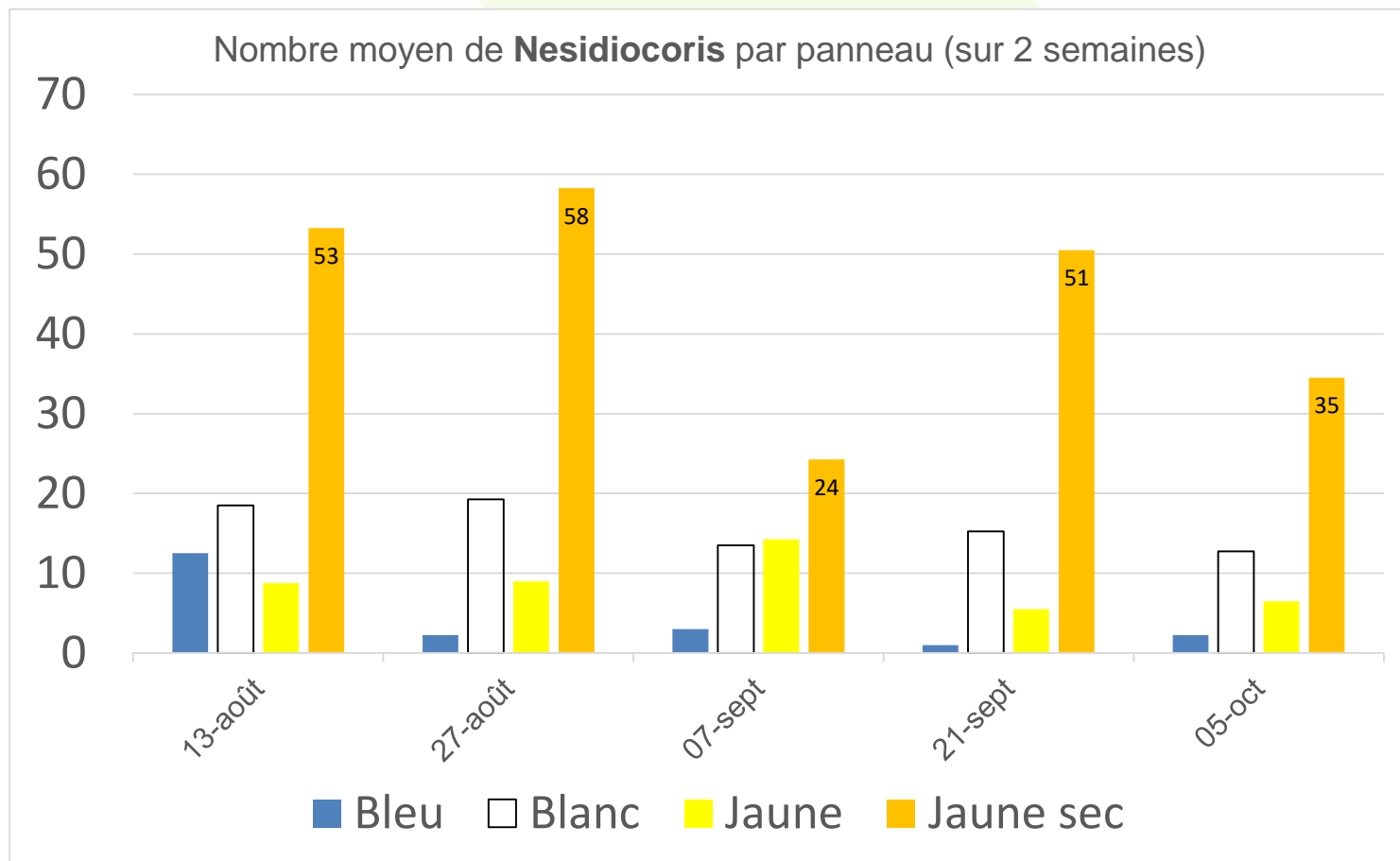
Programme IMPULSE - Tomate sol - *Nesidiocoris tenuis*
Laurent Camoin, ingénieur-conseil maraîchage

TECH&BIO 2019
Chambre d'agriculture 13



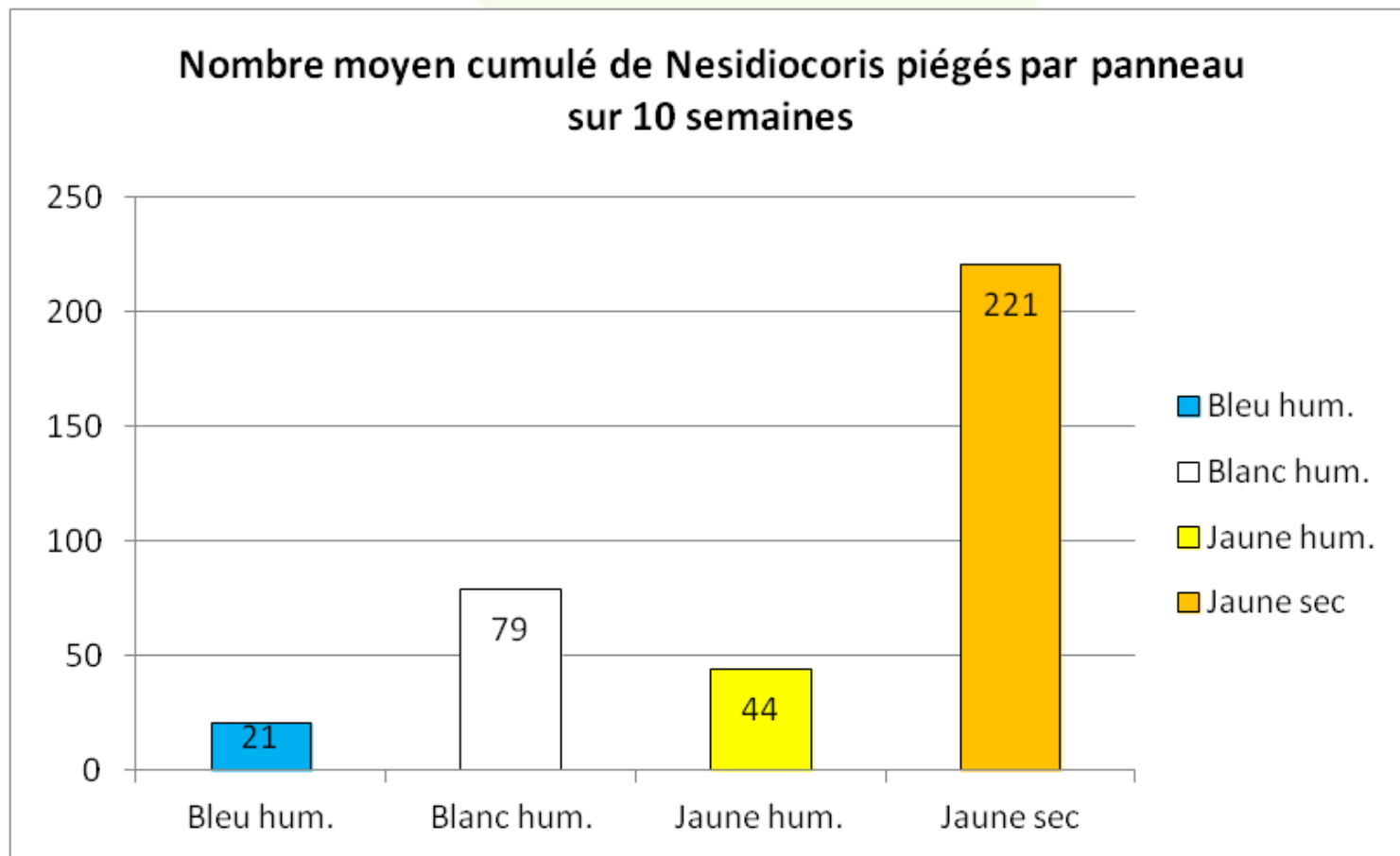
IMPULSE - TOMATE – Piégeages sur panneaux *Nesidiocoris tenuis* (*Cyrtopeltis*)

Fort piégeage par les panneaux jaunes à glu sèche



IMPULSE - TOMATE – Piégeages sur panneaux *Nesidiocoris tenuis* (*Cyrtopeltis*)

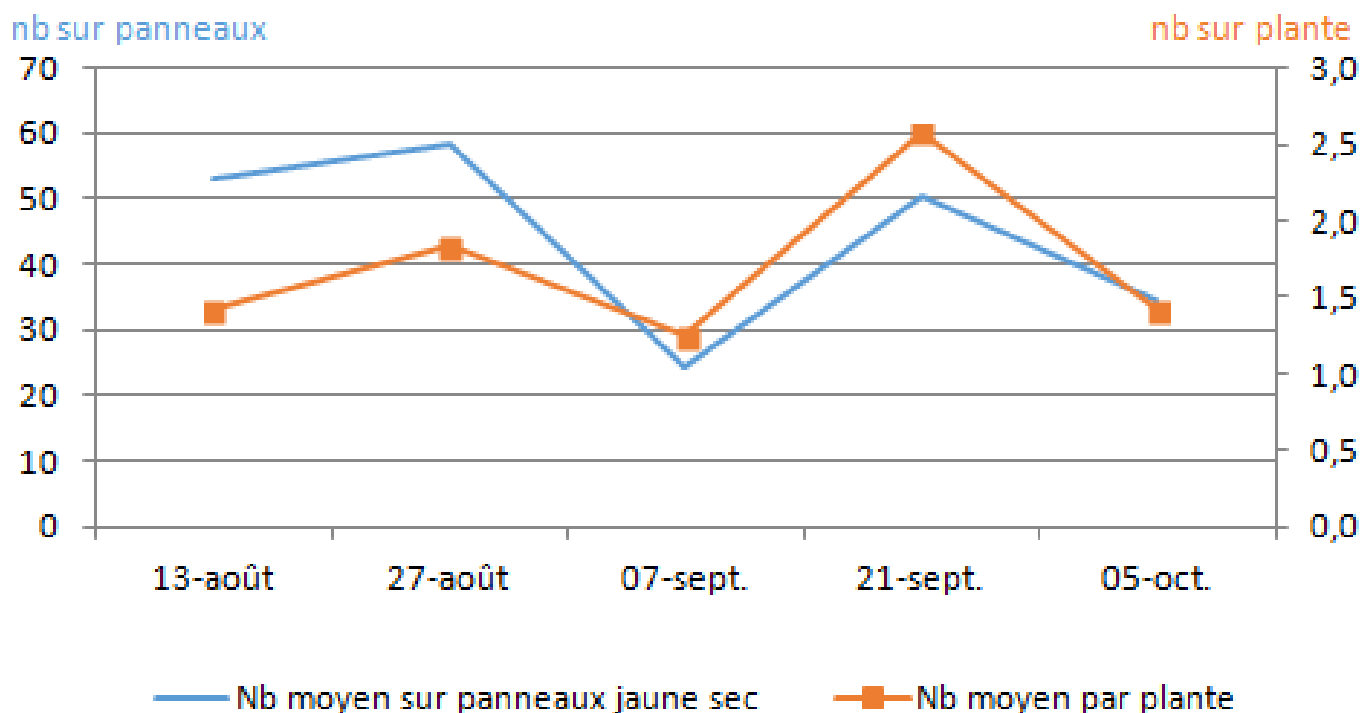
Différence
significative
statistique
en faveur du
panneau
jaune à glue
sèche par
rapport aux
3 autres
($p=0$; ANOVA
suivi de test de
Tuckey)



IMPULSE - TOMATE – Piégeages sur panneaux *Nesidiocoris tenuis* (*Cyrtopeltis*)

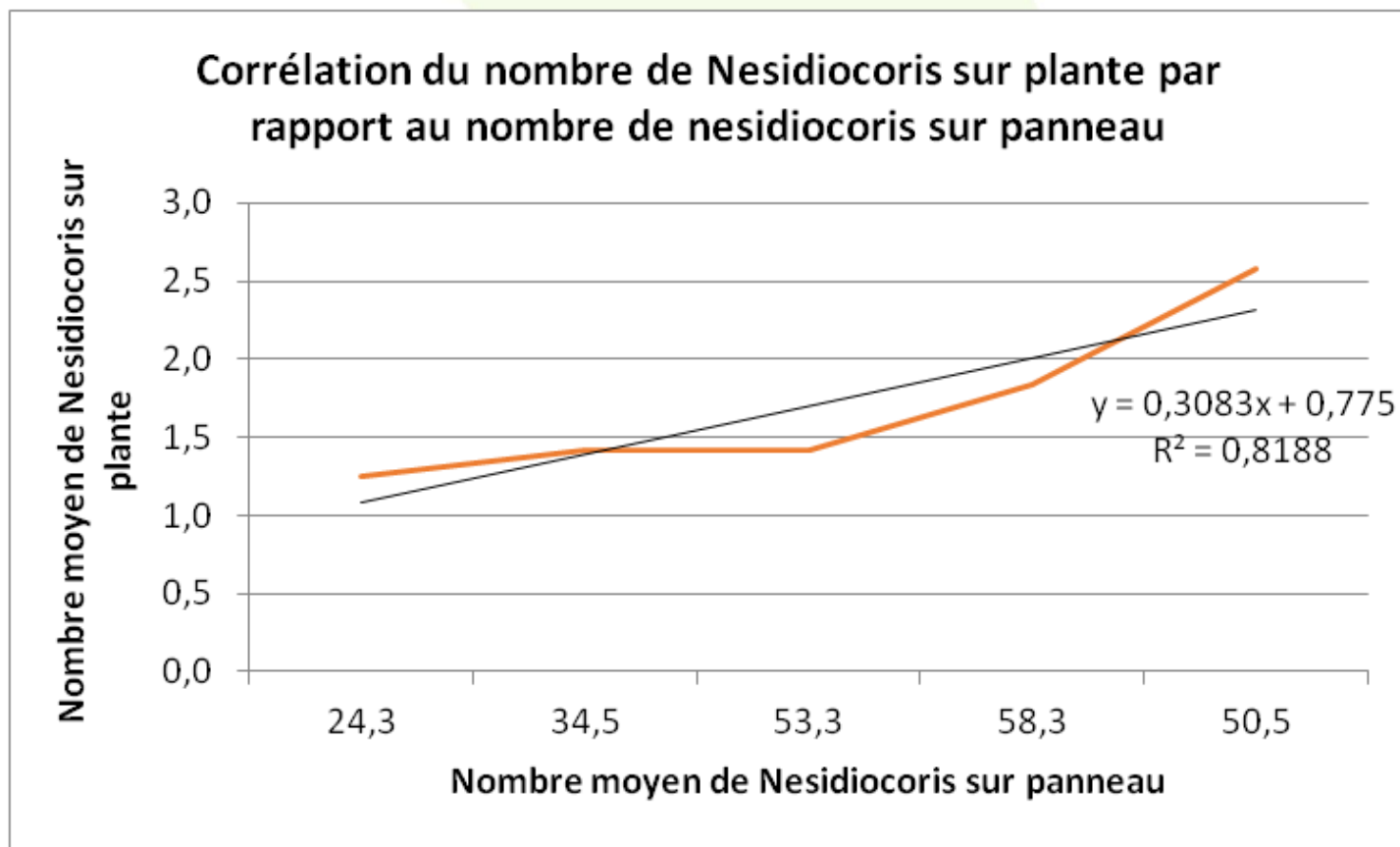
Population de *Nesidiocoris* sur plante faible, et forte sur panneau.
Intérêt potentiel pour la détection et/ou piégeage massif

Nésidiocoris : comparaison observation sur plantes et nombre piégés sur panneaux jaune + glu sèche



IMPULSE - TOMATE – Piégeages sur panneaux *Nesidiocoris tenuis* (*Cyrtopeltis*)

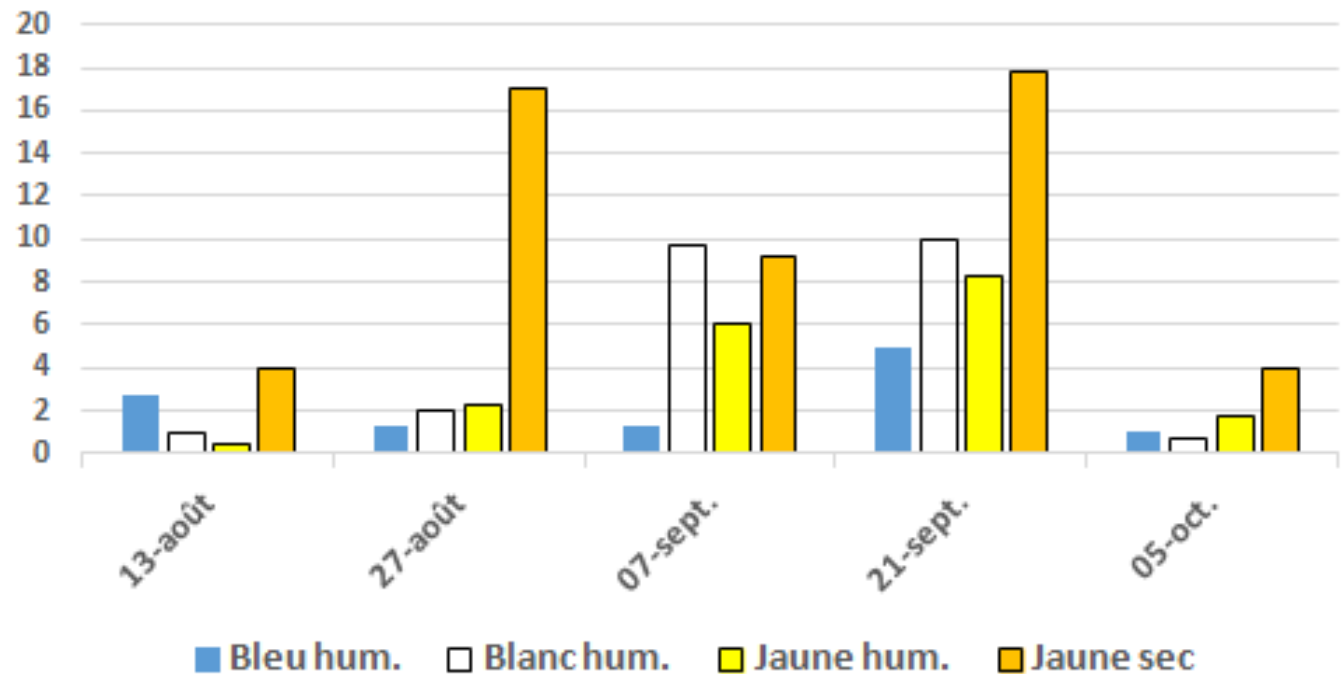
Forte
corrélation
entre l'effectif
sur panneau et
celui sur la
culture ($R^2 = 0.8$)



IMPULSE - TOMATE – Piégeage de *Macrolophus*

Beaucoup de *Macrolophus* sur panneau et peu sont observés sur les plantes

Nb moyen de *Macrolophus* par panneau
(sur 2 semaines)

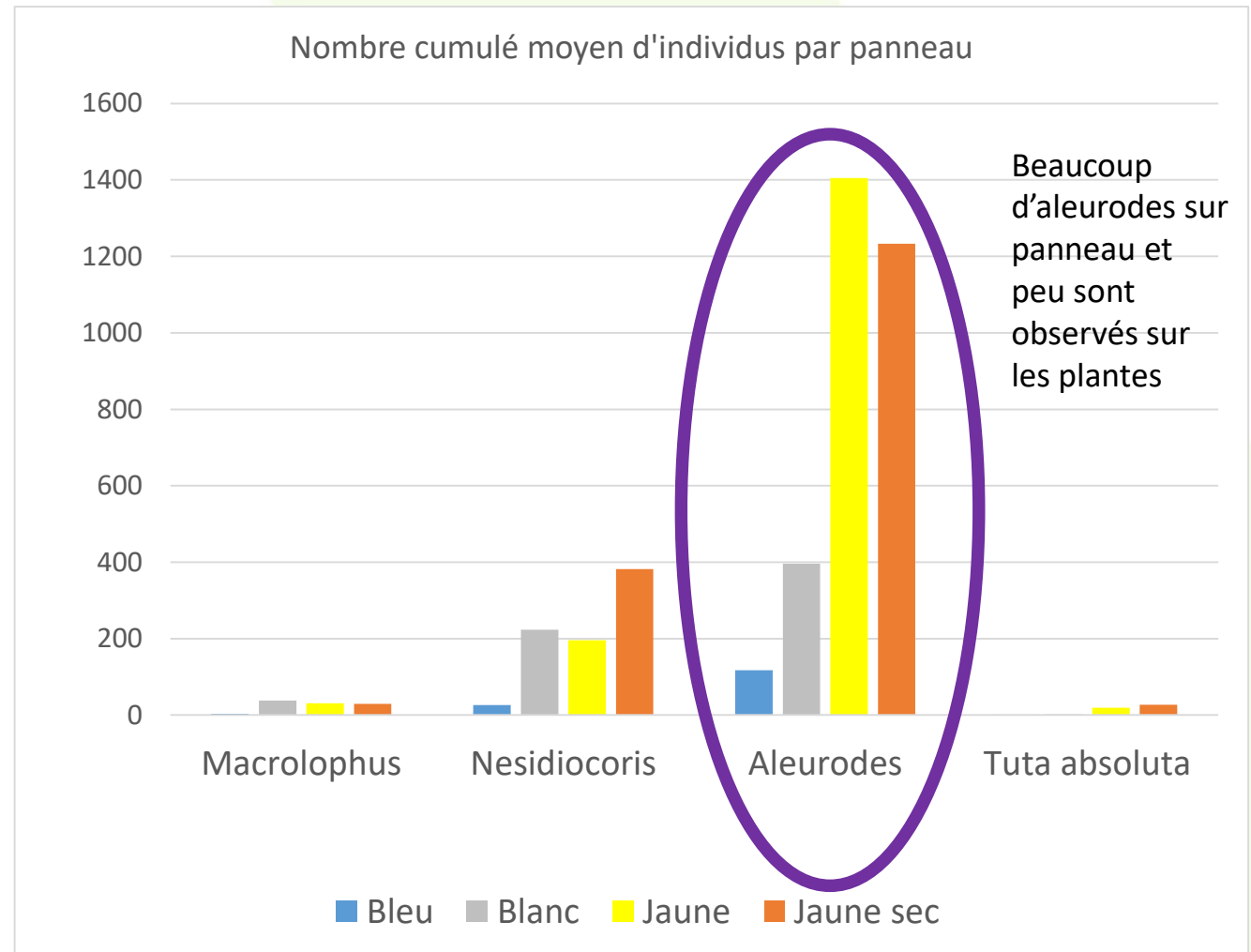


Vigilance :

période de mise en place des panneaux par rapport à la présence de *Macrolophus*

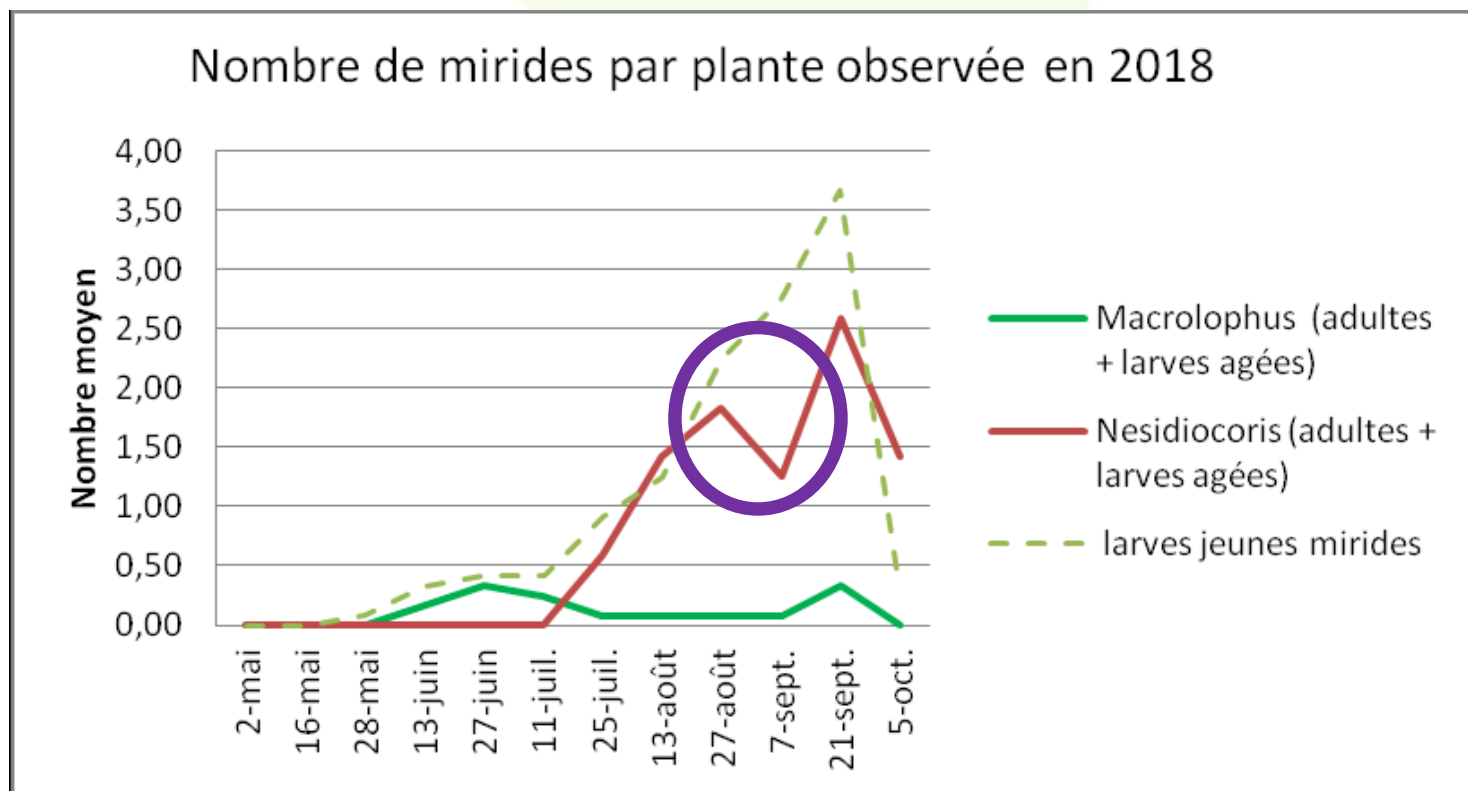
IMPULSE - TOMATE – Aleurodes sur panneaux

Résultats d'essai
sur panneaux
chromatiques en
tomate hors-sol
2018 par la
Chambre
d'agriculture de
Lot-et-Garonne
(Cécile Delamarre)



IMPULSE - TOMATE – Observations culture *Nesidiocoris tenuis* (*Cyrtopeltis*)

Le seuil de
15° C
semble
affecter le
développem
ent des
Nesidiocoris ;
Observations
2017 et
2018





IMPULSE - TOMATE – *Nesidiocoris tenuis*

Conclusions

- ❖ Mêmes résultats d'essai sur panneaux en sol et sur 2 sites en tomate hors-sol ;
- ❖ Panneaux jaunes à glu sèche piège : significativement plus de *Nesidiocoris* que les autres couleurs de panneaux et/ou type de glu ;
- ❖ Corrélation **forte** entre le nombre de *Nesidiocoris* sur plante et sur panneaux ;
- ❖ Piégeage aussi des aleurodes en grand nombre sur les panneaux jaunes ;
- ❖ Impact des températures inférieures à 15° C sur les *Nesidiocoris* ;
- ❖ Utilisation des panneaux : piégeage de détection, de masse; positionnement dans le temps et l'espace...
=> Stratégie d'utilisation à **préciser/ affiner** à l'avenir.



Merci de votre attention

Laurent CAMOIN

Ingénieur-conseil spécialisé en maraîchage
Chambre d'agriculture des Bouches-du-Rhône
l.camoin@bouches-du-rhone.chambragri.fr



IMPULSE - TOMATE – Populations d'insectes

Adultes aleurodes

