

Les 18 et 19 septembre 2019

The logo for 'tech & bio' is displayed in white text on a dark green rounded rectangular background. The ampersand is stylized with a small orange and green leaf icon above it. The background of the slide features a light green leaf graphic on the right and a faint grey line-art illustration of a plant stem with leaves and a spiral on the left.

**tech & bio**

# **Comment faire revenir les oiseaux sur les terres ?**

***Sophie Raspail (LPO), Cindie Arlaud (LPO), Marion Demade (APCA)***

# La BIODIVERSITÉ en France

2018



2/jour

C'est le nombre de nouvelles espèces découvertes par la science en France.

52 % d'insectes  
90 % en outre-mer



des habitats menacés au niveau européen sont présents en métropole.

C'est le cas des prairies de fauche, de certaines dunes ou des glaciers.

19 424 espèces endémiques en France

4/5 en outre-mer  
22 % des espèces sont endémiques dans les îles d'outre-mer (3 % en métropole).

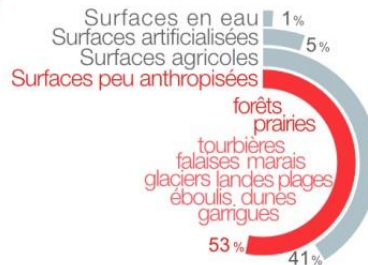


18% des espèces menacées au niveau européen sont présentes en métropole.

C'est le cas du Vison, du Macareux moine ou de l'Esturgeon.



53% C'est la part du territoire métropolitain peu anthropisé.



81% des écosystèmes européens sont présents en métropole.

Ce chiffre illustre la grande richesse de la biodiversité française.



24% des Français jugent que l'érosion de la biodiversité est un des problèmes environnementaux les plus préoccupants.



extrait de Biodiversité : Les chiffres clés - édition 2018



# Depuis quelques années : une érosion de la biodiversité

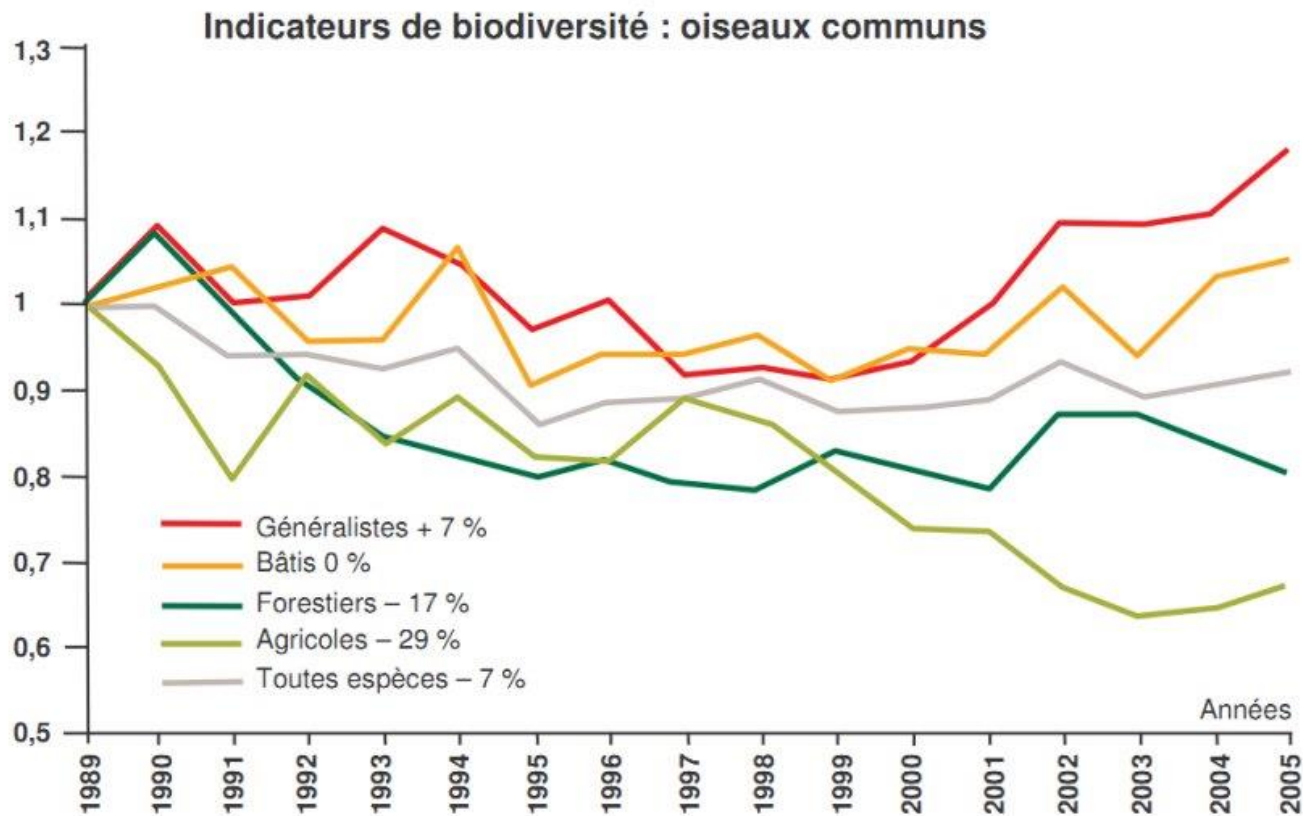
- Multifactorielle :
  - Modification des habitats naturels
  - Urbanisation croissante et artificialisation des terres
  - Intensification ou abandon de certaines pratiques agricoles
- Addition des pressions



L'artificialisation des sols en France métropolitaine a augmenté de **1,4 %** tous les ans de 2006 à 2015, soit l'équivalent d'un département comme la Drôme tous les 10 ans

extrait de **Biodiversité : Les chiffres clés** - édition 2018

# Et les oiseaux ?



Sources : [www.cnrs.fr/cw/dossiers/dosbiodiv](http://www.cnrs.fr/cw/dossiers/dosbiodiv) et [www.mnhn.fr/mnhn/geo/biodiversite-crises](http://www.mnhn.fr/mnhn/geo/biodiversite-crises)

# Mais les choses changent... Et l'agriculture évolue



Anticiper les régulations naturelles




**Alister**  
www.grand-hamster-alsace.eu



# Des terres et des ailes : un programme de la LPO en partenariat avec Chambre d'Agriculture France



Des  
**TERRES**  
&  
des ailes  
UN PROGRAMME  
DE LA LPO



Valoriser les actions que vous avez mises en place en faveur de la biodiversité

# Des terres et des ailes



Restaurer/recréer les conditions d'accueil et la disponibilité alimentaire des oiseaux et de la petite faune des milieux agricoles



Mobiliser les agriculteurs

Valoriser leurs actions



## Comment atteindre ces 2 objectifs ?



- ⇒ Agir à grande échelle, avec tous les agriculteurs et mettre tout le monde ensemble
- ⇒ Valoriser toutes les actions individuelles et ne pas négliger les petites, à travers des témoignages/observations d'agriculteurs
- ⇒ S'appuyer sur les agriculteurs plus sensibilisés pour partager leurs expériences auprès d'autres agriculteurs

### **Le programme « Des Terres et des Ailes » propose alors :**

- Des aménagements et des pratiques qui favorisent l'accueil des oiseaux et des insectes
- Des conseils pour accompagner les agriculteurs dans leur démarche
- De faire connaître et valoriser les actions concrètes des agriculteurs

**→ participation volontaire, sans engagement, sans évaluation, ni jugement**



# Principal outil : un site internet dédié

[www.terresetdesailes.fr](http://www.terresetdesailes.fr)

## Utilisation simple et autonome



Des  
**TERRES**  
et  
**des ailes**  
UN PROGRAMME  
DE LA LFD

 ACCUEIL

 JE M'INFORME

 CARTE DES RÉALISATIONS

 JE PARTICIPE !



FAITES REVENIR LES  
OISEAUX SUR VOS TERRES



1485

Aménagements paysagers



542 ha

Surfaces enherbées créées



15061 ml

Haies plantées

The logo for T&amp;B, featuring the letters 'T' and 'B' in a bold, green, sans-serif font, with a stylized orange and green leaf graphic above the ampersand.

# Outils à disposition des agriculteurs



## Des fiches sur les aménagements favorables :

→ qui explique l'intérêt de l'aménagement pour les espèces et l'intérêt que peuvent avoir ces espèces, pour l'agriculteur, son activité, et de manière générale.

Cette liste (non exhaustive) sera complétée prochainement par d'autres fiches et/ou des liens internet sur les pratiques qui sont proposées à l'agriculteur.

	L'arbre isolé
	La haie
	La mare
	Le bâti agricole
	Le buisson de ronces
	Les nichoirs
	Les perchoirs à rapaces
	Les surfaces enherbées
	Les tas de bois - tas de pierres
	Les vignes et vergers traditionnels

## Des pages « espèces » :

- Photo de l'espèce
- Carte de répartition en France
- Les aménagements qui lui sont favorables
- L'alimentation des jeunes et des adultes
- Des informations pour en savoir plus

Une 40aine d'espèces d'oiseaux communs des milieux agricoles présentés



crédit photo : C.Auzague

[Carte de répartition](#)

### LES AMÉNAGEMENTS FAVORABLES

[Les perchoirs à rapaces](#). [Les surfaces enherbées](#)

### SON ALIMENTATION

[Campagnols](#), [Carabes](#), [Coléoptères](#), [Criqueux](#), [Hannetons](#), [Insectes](#), [Lézards](#), [Micromammifères](#), [Mulots](#), [Oiseaux](#), [Sauterelles](#), [Serpents](#)

#### Quand je suis jeune :

Micromammifères (campagnols, mulots), oiseaux (alouettes, bruants, pipits), lézards, orvets, jeunes couleuvres, et insectes de grande taille (sauterelles, criquets, hannetons, carabes)

#### Quand je suis adulte :

Micromammifères (campagnols, mulots), oiseaux (alouettes, bruants, pipits), lézards, orvets, jeunes couleuvres et insectes de grande taille (sauterelles, criquets, hannetons, carabes)

[Pour avoir plus d'informations sur cette espèce](#)

[Pour avoir des informations sur les busards en général](#)

# Carte des réalisations

Tous les Départements

Toutes les Régions

Toutes les Réalisations

Les compteurs des différents aménagements affichés ici, indiquent uniquement ce qui a été mis en place dans le cadre du projet « Des Terres et des Ailes », ils ne prennent pas en compte l'existant (c'est-à-dire les aménagements déjà en place sur les fermes).



## 358 CONTRIBUTEURS

NICHOIR	258
PERCHOIR À RAPACES	36
TAS DE BOIS	72
TAS DE PIERRES	474
MURET EN PIERRES SÈCHES	434
BÂTI AGRICOLE ACCESSIBLE	34
ARBRE ISOLÉ	79
ARBRE MORT ISOLÉ OU DANS UNE HAIE	18

### PORTEUR DU PROGRAMME



### PARTENAIRE TECHNIQUE



### PARTENAIRES FINANCIERS



Les « compteurs » prennent en compte les aménagements mis en place depuis l'inscription à DTDA, et non ceux qui existent déjà sur les fermes.

→ Objectif :  
la reconquête d'espaces favorables !

# Quelques exemples en 26-07

Diffusion auprès de l'ensemble des agriculteurs drômois grâce à la Chambre d'Agriculture 26 et la plaquette « Paysages agricoles & Biodiversité en Drôme »

Diffusion à travers l'ensemble des partenariats existants

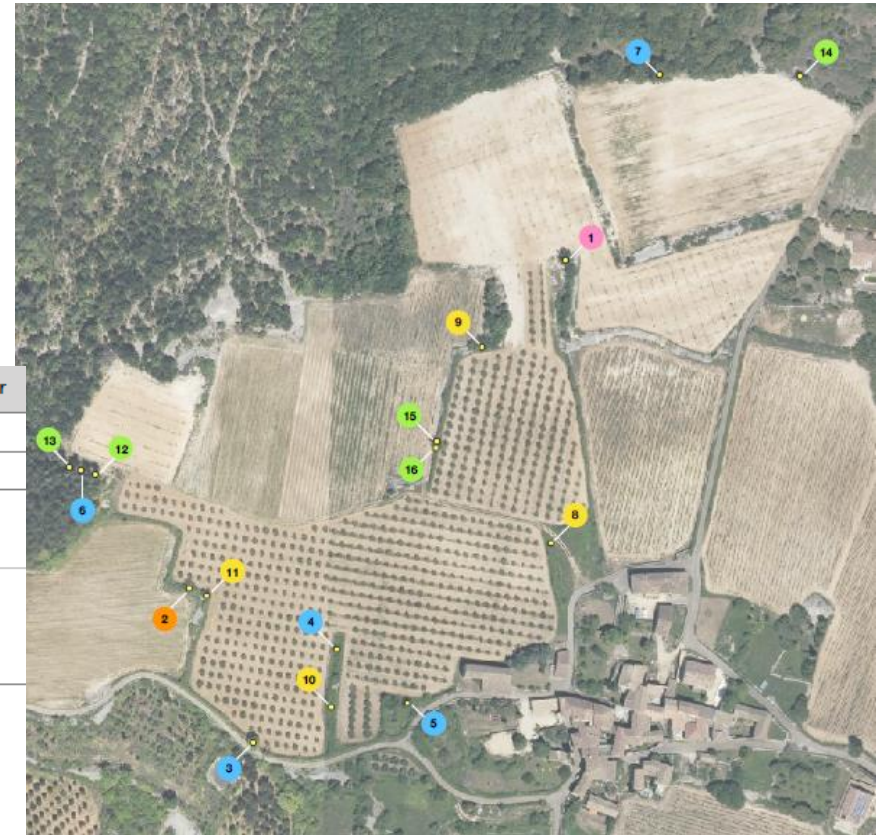
Diffusion à travers différents événements



# Quelques exemples en 26-07



## Exemples d'accompagnements

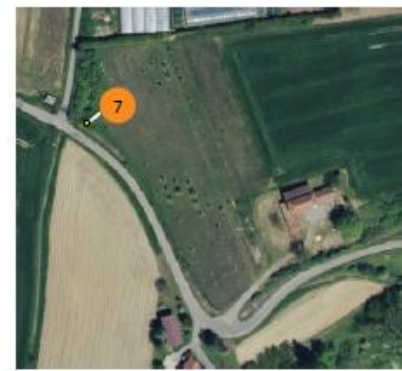
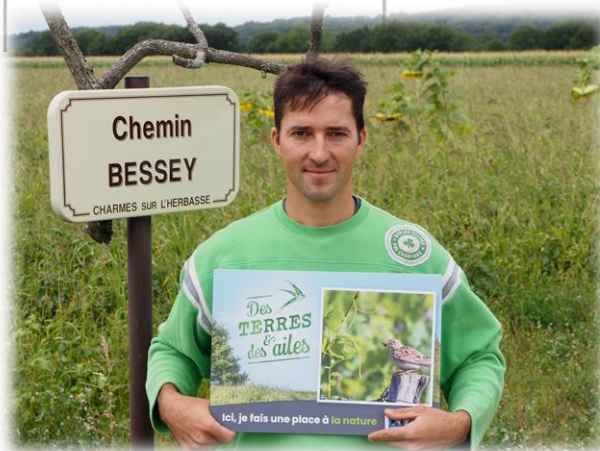


N°	Type	Espèce(s) visée(s)	Support	Hauteur
1	Nichoirs pour oiseaux	Chevêche d'Athéna	Chêne pubescent	4 m
2		Huppe fasciée	Amandier	1,5 m
3		Mésange charbonnière Mésange bleue etc.	Micocoulier	2,5 m
4			Amandier	
5			Pommier	
6		Pin noir	2,5 m	
7		Mésange bleue	Chêne vert (groc)	2,5 m
8		Rougequeue noir Rougegorge familier Bergeronnette grise etc.	Micocoulier	
9			Chêne vert (défolié par chenilles de Bombyx disparatè)	
10			Amandier	
11				
12	Gîtes à chiroptères	grand	Pin noir	3 m
13				2,5 m
14		petit	Pin noir (isolé)	2,5 - 3 m
15			Noyer (mort et couvert de lierre)	
16				

# Quelques exemples en Drôme

## Exemples d'accompagnements

N°	Type	Espèce(s) visée(s)	Système de fixation / support
1	Nichoir en bois avec cloison interne	<b>Effraie des clochers</b>	Nichoir vissé sur une poutre dans un bâtiment ouvert
2	Nichoir en bois / modèle long à suspentes	<b>Chevêche d'Athéna</b>	Nichoir suspendu avec fil de fer sous avancée de toit d'un bâtiment ouvert
3	Nichoir en bois type espèce cavicole (plurispécifique)		Nichoir serré avec fil de fer contre le tronc d'un platane
4	Nichoir semi-ouvert en contreplaqué marine	<b>Faucon crécerelle</b>	Nichoir vissé contre le mur de tôle et sous les poutres de l'avancée de toit d'un bâtiment
5			Nichoir posé sur une fourche d'un chêne et noué aux branches
6	Nichoir en bois type espèce cavicole	<b>Huppe fasciée</b>	Nichoirs vissés contre un poteau en bois enfoncé dans le sol
7			



# Quelques exemples en Drôme



## Exemples d'accompagnements

Chantier biodiversité en images





The background features a stylized plant with a vertical stem, a horizontal stem with a spiral, and several leaves. There are also large, light green abstract shapes on the right side of the page.

**Merci pour votre  
attention !**

**Des questions ?**